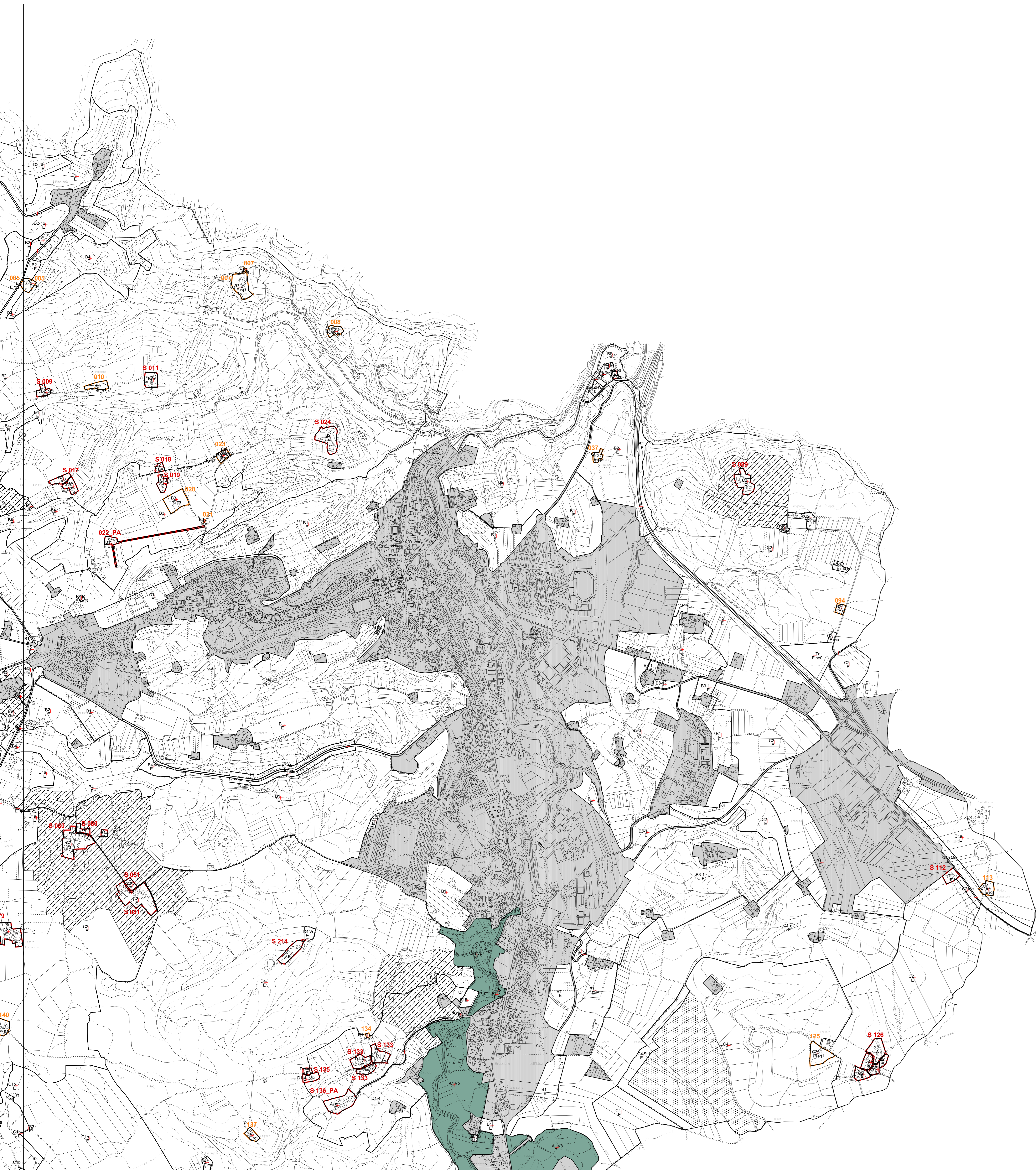


Luca Furiozzi, Claudio Mori, Antonio Mugnai progettisti responsabili  
Luca Gentili progettista del sistema informativo  
Alessandro Cocchi, Giovanni Comi consulenti  
Patrizia Pruneti, Silvia Taddei Ufficio di Piano  
per il centro antico, gli edifici rurali e le case sparse: progettista responsabile  
Antonio Mugnai collaboratori  
Anna Calocchi  
Michela Mazzoni della Stella, Michela Rubegni  
Cinzia Benocci

luglio 2002  
dicembre 2009  
con le modifiche introdotte dalla Variante di Assesamento

Tav. a1 scala 1:10000  
Usi del suolo e modalità di intervento

Regolamento Urbanistico  
Aree extraurbane



<b>DESTINAZIONI D'USO ESCLUSIVE</b> (TITOLO VI)	
<b>R</b> Residenza	
<b>I</b> fabbriche, officine, magazzini	
<b>la</b> impianti al servizio dell'agricoltura e per la zootecnia industrializzata	
<b>le</b> attività estrattive e di escavazione di tipo transitorio	
<b>lp</b> parcheggi privati a servizio di attività ed aree industriali e/o artigianali	
<b>Tc</b> <b>Attività commerciali</b>	
<b>Tr</b> <b>Attività turistico ricettive</b>	
<b>Tu</b> <b>Attività direzionali</b>	
<b>Servizi e attrezzature di uso pubblico:</b>	
<b>Sa</b> servizi amministrativi	<b>Vg</b> giardini
<b>Sb</b> servizi per l'istruzione di base	<b>Vu</b> orti urbani
<b>Sc</b> servizi civiltari	<b>Vp</b> parchi
<b>Sd</b> servizi culturali, sociali e ricreativi	<b>Pg</b> campi da golf
<b>Sh</b> servizi per l'assistenza socio sanitaria	<b>Ps</b> campi sportivi scoperti
<b>Si</b> servizi per l'istruzione superiore	<b>Pz</b> piazze
<b>Sr</b> servizi religiosi	<b>Mc</b> impianti di distribuzione carburanti
<b>Ss</b> servizi sportivi coperti	<b>Mp</b> parcheggi coperti
<b>Su</b> servizi universitari	<b>Mz</b> parcheggi scoperti
<b>Sv</b> servizi tecnici	<b>Mt</b> sistemi di trasporto innovativi
<b>Ssd</b> dighe	<b>Mv</b> aviosuperfici
<b>Sstc</b> servizi tecnici riferiti a aree per localizzazione impianti telefonia mobile	
<b>SISTEMI, SUBSISTEMI E AMBITI</b> (TITOLO VII)	
<b>A1</b> aree residenziali	<b>A1a</b> il sistema delle acque
<b>A2</b> aree produttive	
<b>A3</b> le frazioni	
<b>Sistema delle aree di frangia e della campagna urbanizzata</b>	
<b>B1</b> aree di frangia del centro urbano e frazioni principali	
<b>B2</b> aree di campagna urbanizzata con processi recenti di trasformazione dei caratteri paesaggistici ed ambientali originali	
<b>B3</b> aree con elevata permanenza di impianti e sistemazioni tradizionali sia sotto l'aspetto agro-vegetazionale che viario-insediativo	<b>B3-1</b> la fascia collinare di San Giorgio
<b>B4</b> aree con elevata vulnerabilità dei caratteri ambientali ed agro-paesistici	
<b>Sistema delle aree agricole produttive</b>	
<b>C1</b> aree agricole senza evidenti limitazioni d'uso	
<b>C1a</b> ambito C1a	
<b>C1b</b> ambito C1b	
<b>C2</b> aree con elevata permanenza di impianti e sistemazioni tradizionali sia sotto l'aspetto agro-vegetazionale che viario-insediativo	
<b>C3</b> aree con elevata vulnerabilità dei caratteri ambientali ed agro-paesistici	
<b>C3-1</b> il Piano del Bottino	<b>C3-3</b> il Piano di Casole
<b>C3-2</b> il Piano di Querceto	<b>C3-4</b> la cornice di Bairo ai Colli
<b>C4</b> zone a gestione agricola intensiva da riqualificare sotto l'aspetto paesistico e naturalistico	
<b>Sistema della collina agricola produttiva con forte valore paesaggistico</b>	
<b>D1</b> aree con elevata permanenza di impianti e sistemazioni tradizionali sia sotto l'aspetto agro-vegetazionale che viario-insediativo	
<b>D1-2</b> il crinale della Volterrana	<b>D1-5</b> le ondulazioni collinari tra Dometaia ed il Bairo del Corio
<b>D1-4</b> la cornice di Cinci	
<b>D2</b> aree con elevata vulnerabilità dei caratteri ambientali ed agro-paesistici	
<b>D2-1a</b> ambito D2-1a	<b>D2-2</b> ambito D2-2
<b>D2-1b</b> ambito D2-1b	
<b>D3</b> zone a gestione agricola intensiva da riqualificare sotto l'aspetto paesistico e naturalistico	
<b>D4</b> aree collinari a prevalente indirizzo silvo-pastorale e con colture estensive	
<b>INTERVENTI DI TRASFORMAZIONE URBANISTICA</b> (TITOLO VIII)	
<b>AT CC n°</b> area di trasformazione da attuare con Concessione Convenzionata	
<b>AT PA n°</b> area di trasformazione da attuare con Piano Attuativo	
<b>x</b> unità minima di intervento	
<b>SN n°</b> rimando a scheda normativa	
<b>INTERVENTI SUL PATRIMONIO EDILIZIO ESISTENTE</b> (TITOLO IX)	
<b>rm</b> aree da sottoporre ad interventi di manutenzione	
<b>re</b> aree da sottoporre ad interventi di restauro	
<b>cs</b> aree da sottoporre ad interventi di conservazione	
<b>ri n°</b> aree da sottoporre ad interventi di riqualificazione	
<b>co n°</b> aree da sottoporre ad interventi di completamento edificio	
<b>ri n°</b> aree da sottoporre ad interventi di ricostruzione edilizia	
<b>ru n°</b> aree da sottoporre ad interventi di ristrutturazione urbanistica	
il numero rimanda alla articolazione normativa ed ai parametri urbanistici della tabella normativa	
<b>Edifici rurali e case sparse:</b>	
<b>n°</b> aree di pertinenza	<b>S n°</b> rimando a scheda normativa
<b>INTERVENTI DI NUOVA EDIFICAZIONE</b> (TITOLO X)	
<b>ni n°</b> aree da sottoporre ad interventi di nuova edificazione	
il numero rimanda ai parametri urbanistici della tabella normativa	
<b>INDICAZIONI PER IL TRATTAMENTO DEL SUOLO E PER L'EDIFICAZIONE</b> (TITOLO XI)	
<b>D</b> area pavimentata	<b>Al</b> allineamento
<b>Dp</b> area permeabile	<b>Li</b> limite di edificabilità
<b>Ds</b> area permeabile alberata	<b>Alm</b> area libera da manufatti
<b>Dv</b> verde di rispetto con alberatura di alto fusto	<b>St</b> strada
<b>P</b> percorso pedonale	
<b>Pc</b> percorso ciclabile	<b>Ca</b> casse di espansione
<b>ZONE TERRITORIALI OMOGENEE</b>	
<b>A</b> Agglomerati urbani che rivestono carattere storico e di particolare pregio ambientale	
<b>B</b> Zone totalmente o parzialmente edificate diverse dalle zone A	
<b>C</b> Zone destinate a nuovi complessi insediativi	
<b>D</b> Zone destinate ad insediamenti industriali, artigianali e commerciali	
<b>E</b> Zone destinate ad usi agricoli	
<b>F</b> Zone destinate ad attrezzature ed impianti di interesse generale	
<b>DESTINAZIONI D'USO ESCLUSIVE</b> (TITOLO VI)	
<b>R</b> Residenza	
<b>I</b> fabbriche, officine, magazzini	
<b>la</b> impianti al servizio dell'agricoltura e per la zootecnia industrializzata	
<b>le</b> attività estrattive e di escavazione di tipo transitorio	
<b>lp</b> parcheggi privati a servizio di attività ed aree industriali e/o artigianali	