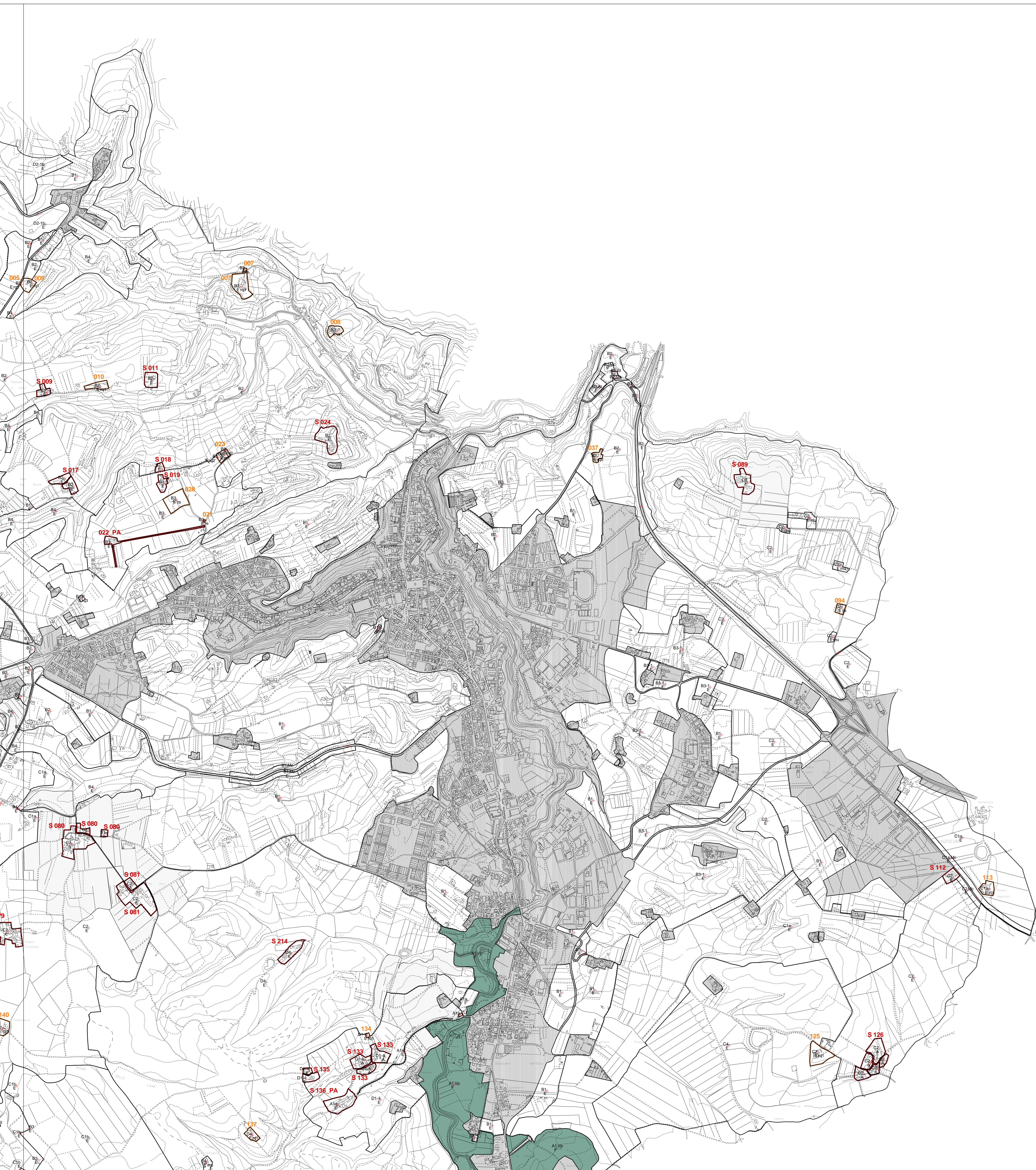


Luca Furiozzi, Claudio Mori, Antonio Mugnai progettisti responsabili
Luca Gentili progettista del sistema informativo
Alessandro Cocchi, Giovanni Comi consulenti
Patrizia Pruneti, Silvia Taddai Ufficio di Piano
Antonio Mugnai progettista responsabile
Anna Calocchi collaboratori
Michela Mazzoni della Stella, Michela Rubegni
Cinzia Benocci

luglio 2002
con le modifiche introdotte in sede di controdeduzioni alle osservazioni
aprile 2003

Tav. a1 scala 1:10000
Usi del suolo e modalità di intervento

Regolamento Urbanistico
Aree extraurbane



DESTINAZIONI D'USO ESCLUSIVE	(TITOLO VI)
R Residenza	
I fabbriche, officine, magazzini	
la impianti al servizio dell'agricoltura e per la zootecnia industrializzata	
le attività estrattive e di escavazione di tipo transitorio	
Tu Attività commerciali	
Tt Attività turistico ricettive	
Tu Attività direzionali	
Servizi e attrezzature di uso pubblico:	
Sa servizi amministrativi	Vg giardini
Sb servizi per l'istruzione di base	Vo orti urbani
Sr servizi ricreativi	Vp parchi
Sd servizi culturali, sociali e ricreativi	Pg campi da golf
Sh servizi per l'assistenza socio sanitaria	Ps campi sportivi scoperti
Si servizi per l'istruzione superiore	Pz piazze
Sr servizi religiosi	Mc impianti di distribuzione carburanti
Ss servizi sportivi coperti	Mp parcheggi coperti
Sr servizi tecnici	Me parcheggi scoperti
Sd dighe	Mt sistemi di trasporto innovativi
Su servizi universitari	Mv aviosuperfici
SISTEMI, SUBSISTEMI E AMBITI	(TITOLO VII)
Sistema delle aree urbane	
A1 aree residenziali	Ata il sistema delle acque
A2 aree produttive	
A3 le frazioni	
Sistema delle aree di frangia e della campagna urbanizzata	
B1 aree di frangia del centro urbano e frazioni principali	
B2 aree di campagna urbanizzata con processi recenti di trasformazione dei caratteri paesaggistici ed ambientali originari	
B3 aree con elevata permanenza di impianti e sistemazioni tradizionali sia sotto l'aspetto agro-vegetazionale che viario-insediativo	
B4 aree con elevata vulnerabilità dei caratteri ambientali ed agro-paesistici	
Sistema delle aree agricole produttive	
C1 aree agricole senza evidenti limitazioni d'uso	
C1a ambito C1a	
C1b ambito C1b	
C2 aree con elevata permanenza di impianti e sistemazioni tradizionali sia sotto l'aspetto agro-vegetazionale che viario-insediativo	
C3 aree con elevata vulnerabilità dei caratteri ambientali ed agro-paesistici	
C3-1 il Plan del Bottino	C3-3 il Piano di Casole
C3-2 il Plan di Querceto	C3-4 la conca di Botro ai Colli
C4 zone a gestione agricola intensiva da riqualificare sotto l'aspetto paesistico e naturalistico	
Sistema della collina agricola produttiva con forte valore paesaggistico	
D1 aree con elevata permanenza di impianti e sistemazioni tradizionali sia sotto l'aspetto agro-vegetazionale che viario-insediativo	
D1-2 il crinale della Volterrana	D1-5 le ondulazioni collinari tra Donataia ed il Botro del Conio
D1-4 la conca di Onci	
D2 aree con elevata vulnerabilità dei caratteri ambientali ed agro-paesistici	
D2-1a ambito D2-1a	
D2-1b ambito D2-1b	
D2-2 ambito D2-2	
D3 zone a gestione agricola intensiva da riqualificare sotto l'aspetto paesistico e naturalistico	
D4 aree collinari a prevalente indirizzo silvo-pastorale e con colture estensive	
D5 aree di pertinenza degli aggregati esterne agli ambiti di pertinenza di edifici rurali e case sparse	
INTERVENTI DI TRASFORMAZIONE URBANISTICA	(TITOLO VIII)
AI CC n° area di trasformazione da attuare con Concessione Convenzionata	
AI PA n° area di trasformazione da attuare con Piano Attuativo	
x unità minima di intervento	
SN n° rimando a scheda normativa	
INTERVENTI SUL PATRIMONIO EDILIZIO ESISTENTE	(TITOLO IX)
mu aree da sottoporre ad interventi di manutenzione	
ra aree da sottoporre ad interventi di restauro	
rs aree da sottoporre ad interventi di conservazione	
riq n° aree da sottoporre ad interventi di riqualificazione	
co n° aree da sottoporre ad interventi di completamento edilizio	
ir n° aree da sottoporre ad interventi di ricostruzione edilizia	
ra n° aree da sottoporre ad interventi di ristrutturazione urbanistica	
il numero rimanda alla articolazione normativa ed ai parametri urbanistici della tabella normativa	
Edifici rurali e case sparse:	
n° aree di pertinenza	
S n° rimando a scheda normativa	
INTERVENTI DI NUOVA EDIFICAZIONE	(TITOLO X)
ne n° aree da sottoporre ad interventi di nuova edificazione	
il numero rimanda ai parametri urbanistici della tabella normativa	
INDICAZIONI PER IL TRATTAMENTO DEL SUOLO E PER L'EDIFICAZIONE	(TITOLO XI)
area pavimentata	allineamento
area permeabile	limite di edificabilità
area permeabile alberata	area libera da manufatti
verde di rispetto con alberatura di alto fusto	strada
percorsa pedonale	casce di espansione
percorso ciclabile	
ZONE TERRITORIALI OMOGENEE	
A Agglomerati urbani che rivestono carattere storico e di particolare pregio ambientale	
B Zone totalmente o parzialmente edificate diverse dalle zone A	
C Zone destinate a nuovi complessi insediativi	
D Zone destinate ad insediamenti industriali, artigianali e commerciali	
E Zone destinate ad usi agricoli	
F Zone destinate ad attrezzature ed impianti di interesse generale	
DESTINAZIONI D'USO ESCLUSIVE	(TITOLO VI)
R Residenza	
I fabbriche, officine, magazzini	
la impianti al servizio dell'agricoltura e per la zootecnia industrializzata	
le attività estrattive e di escavazione di tipo transitorio	