

B	Zone totalmente o parzialmente edificate diverse dalle zone A
C	Zone destinate a nuovi complessi insediativi
D	Zone destinate ad insediamenti industriali, artigianali e commerciali
E	Zone destinate ad usi agricoli
F	Zone destinate ad attrezzature ed impianti di interesse generale

**DESTINAZIONI D'USO ESCLUSIVE (TITOLO VI)**

**Residenza**

**Attività industriali e artigianali:**

Ia	fabbriche, officine; magazzini
Ib	impianti al servizio dell'agricoltura e per la zootecnia industrializzata
Ic	attività estrattive e di escavazione di tipo transitorio
Id	parcheggi privati a servizio di attività ed aree industriali e/o artigianali

**Attività commerciali**

**Attività turistico ricettive**

**Attività direzionali**

**Servizi e attrezzature di uso pubblico:**

Sa	servizi amministrativi	Vg	giardini
Sb	servizi per fruizione di base	Vu	orti urbani
Sc	servizi cimiteriali	Vp	parchi
Sd	servizi culturali, sociali e ricreativi	Pg	campi da golf
Se	servizi per l'assistenza socio sanitaria	Ps	campi sportivi scoperti
Sf	servizi per l'istruzione superiore	Pz	piazze
Sg	servizi religiosi	Me	impianti di distribuzione carburanti
Sh	servizi sportivi coperti	Mb	parcheggi coperti
Si	servizi universitari	Mc	parcheggi scoperti
Sj	servizi tecnici	Mt	sistemi di trasporto innovativi
Sk	dighe	Mv	aviosuperfici
Sl	servizi tecnici riferiti a aree per localizzazione impianti telefonia mobile		

**SISTEMI, SUBSISTEMI E AMBITI (TITOLO VII)**

**Sistema delle aree urbane**

A1 aree residenziali

A2 aree produttive

A3 le frazioni

**Sistema delle aree di frangia e della campagna urbanizzata**

B1 aree di frangia del centro urbano e frazioni principali

B2 aree di campagna urbanizzata con processi recenti di trasformazione dei caratteri paesaggistici ed ambientali originari

B3 aree con elevata permanenza di impianti e sistemazioni tradizionali sia sotto l'aspetto agro-vegetazionale che viario-insediativo

B4 aree con elevata vulnerabilità dei caratteri ambientali ed agro-paesistici

**Sistema delle aree agricole produttive**

C1 aree agricole senza evidenti limitazioni d'uso

C1a ambito C1a

C1b ambito C1b

C2 aree con elevata permanenza di impianti e sistemazioni tradizionali sia sotto l'aspetto agro-vegetazionale che viario-insediativo

C3 aree con elevata vulnerabilità dei caratteri ambientali ed agro-paesistici

C3-1 il Pian del Bottino

C3-2 il Pian di Querceto

C3-3 il Piano di Casale

C3-4 la conca di Botto ai Colli

C4 zone a gestione agricola intensiva da riqualificare sotto l'aspetto paesistico e naturalistico

**Sistema della collina agricola produttiva con forte valore paesaggistico**

D1 aree con elevata permanenza di impianti e sistemazioni tradizionali sia sotto l'aspetto agro-vegetazionale che viario-insediativo

D1-2 il crinale della Volterrana

D1-3 le ondulazioni collinari tra Dometaia ed il Botto del Conio

D1-4 la conca di Orvi

D2 aree con elevata vulnerabilità dei caratteri ambientali ed agro-paesistici

D2-1a ambito D2-1a

D2-2 ambito D2-2

D2-1b ambito D2-1b

D3 zone a gestione agricola intensiva da riqualificare sotto l'aspetto paesistico e naturalistico

D4 aree collinari a prevalente indirizzo silvo-pastorale e con colture estensive

**INTERVENTI DI TRASFORMAZIONE URBANISTICA (TITOLO VIII)**

AT CC n° area di trasformazione da attuare con Concessione Convenzionata

AT PA n° area di trasformazione da attuare con Piano Attuativo

X unità minima di intervento

SN n° rimando a scheda normativa

**INTERVENTI SUL PATRIMONIO EDILIZIO ESISTENTE (TITOLO IX)**

Mu aree da sottoporre ad interventi di manutenzione

Ra aree da sottoporre ad interventi di restauro

Ca aree da sottoporre ad interventi di conservazione

Rq n° aree da sottoporre ad interventi di riqualificazione

Co n° aree da sottoporre ad interventi di completamento edilizio

Ri n° aree da sottoporre ad interventi di ricostruzione edilizia

Ru n° aree da sottoporre ad interventi di ristrutturazione urbanistica

il numero rimanda alla articolazione normativa ed ai parametri urbanistici della tabella normativa

**Edifici rurali e case sparse:**

n° aree di pertinenza

S n° rimando a scheda normativa

**INTERVENTI DI NUOVA EDIFICAZIONE (TITOLO X)**

ne n° aree da sottoporre ad interventi di nuova edificazione

il numero rimanda ai parametri urbanistici della tabella normativa

**INDICAZIONI PER IL TRATTAMENTO DEL SUOLO E PER L'EDIFICAZIONE (TITOLO XI)**

area pavimentata	allineamento
area permeabile	limite di edificabilità
area permeabile alberata	area libera da manufatti
verde di rispetto con alberatura di alto fusto	strada
percorso pedonale	
percorso ciclabile	casce di espansione

**ZONE TERRITORIALI OMOGENEE**

A Agglomerati urbani che rivestono carattere storico e di particolare pregio ambientale

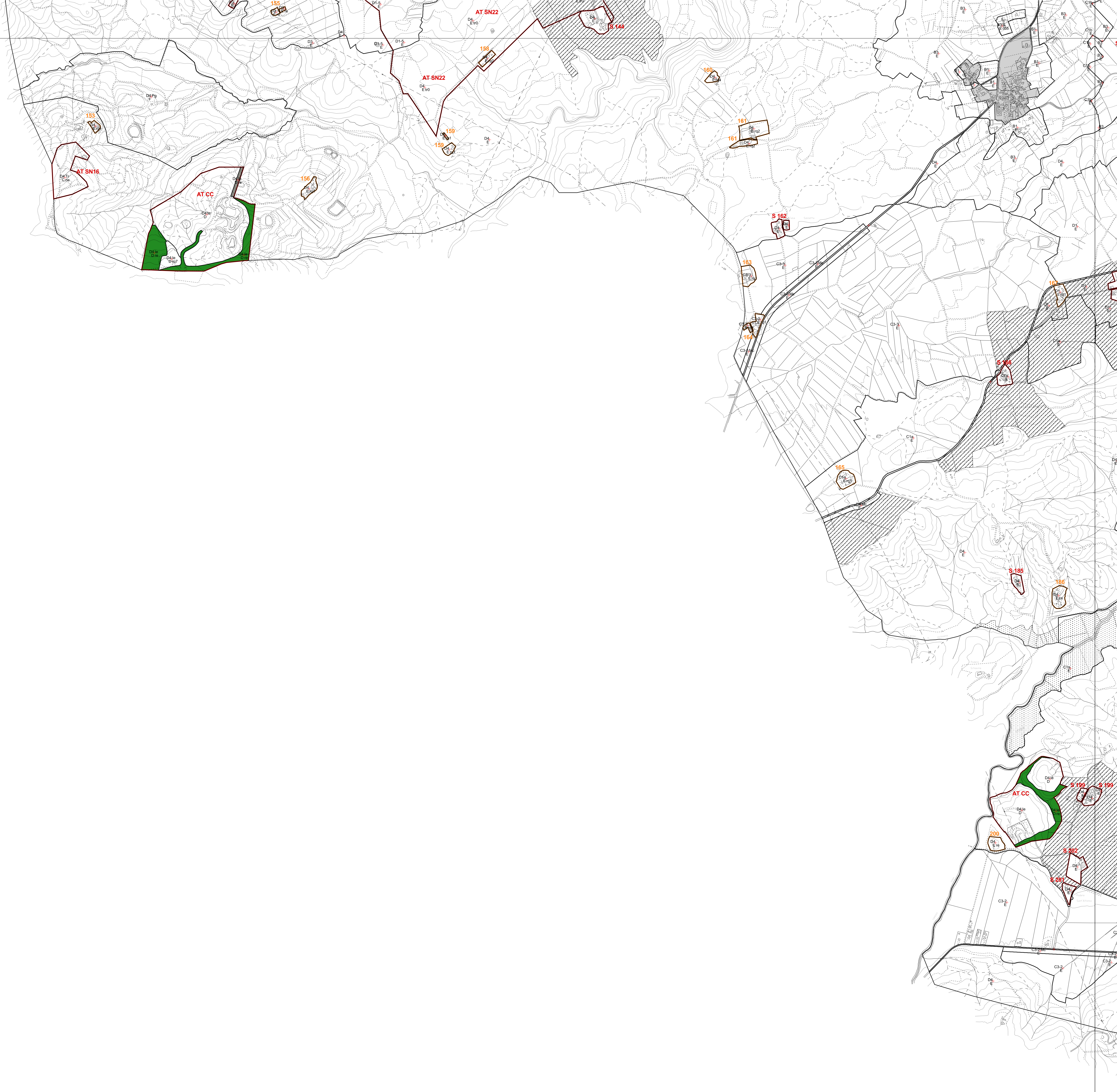
B Zone totalmente o parzialmente edificate diverse dalle zone A

C Zone destinate a nuovi complessi insediativi

D Zone destinate ad insediamenti industriali, artigianali e commerciali

E Zone destinate ad usi agricoli

F Zone destinate ad attrezzature ed impianti di interesse generale



# Comune di Colle di Val d'Elsa

Luca Furiuzzi, Claudio Mori, Antonio Mugnai progettisti responsabili

Luca Gentili progettista del sistema informativo

Alessandro Cocchi, Giovanni Comi consulenti

Patrizia Pruneti, Silvia Taddei Ufficio di Piano

per il centro antico, gli edifici rurali e le case sparse:

Antonio Mugnai progettista responsabile

Anna Calocchi collaboratori

Michela Mazzoni della Stella, Michela Rubegni

Cinzia Benocci

luglio 2002  
con le modifiche introdotte dalla Variante 15 settembre 2014

Tav. a3 scala 1:10000  
Usi del suolo e modalità di intervento

Regolamento Urbanistico  
Aree extraurbane