

SCHEDA DI FATTIBILITÀ

18_AT02.08 – Ampliamento della struttura assistenziale in via Martiri della Libertà



Assegnazione delle classi di PERICOLOSITA'		
Geologica	Sismica	Idraulica
G.2	S.2*	-

MODI DI ATTUAZIONE

IC, Progetti unitari da convenzionare

ID, interventi diretti

AREE DI TRASFORMAZIONE

AC, Aree copianificate

AN, Aree di nuova edificazione

PROGETTO NORMA (Id)

varchi visivi

PROGETTO

aep - aree di concentrazione della nuova edificazione per la produzione

idp - aree per gli interventi diretti produttivi

pp - aree a parcheggio di uso pubblico

mg - aree per fasce arborata e cespugliata per la mitigazione paesaggistica

v - nuova viabilità

NORMA (Id)

TAV. 2	AT02.08 - Il progetto prevede l'ampliamento della casa di riposo al fine di disporre di spazi aggiuntivi per l'accoglienza e per le attività di supporto.
Base cartografica:	1:2000
Geologia:	Deposito di precipitazione chimica: travertini (tr)
Geomorfologia:	Deposito superficiale
MOPS	Zone stabili suscettibili di amplificazioni locali (Z4)
Pericolosità geologica:	Pericolosità geologica media (G.2)
Pericolosità sismica locale:	Pericolosità sismica locale media (S.2*)
Pericolosità idraulica:	-
Battenti Tr 200 (media):	-
Magnitudo:	-
PAI:	-
PGRA:	-

La realizzazione di interventi di nuova edificazione o di nuove infrastrutture è subordinata all'esito degli studi geologici, idrogeologici e geotecnici che dovranno essere redatti sulle risultanze di apposita campagna geognostica e sismica. Secondo quanto previsto dalla scheda norma, l'area di intervento presenta una superficie massima edificabile di 215 mq per una volumetria prevista superiore a 1500 mc. L'intervento rientra pertanto in classe d'indagine 3; per la parametrizzazione del volume geotecnico significativo, ai sensi di quanto definito al par. 2, p. 2, lett. a) e c) dell'All. 1 art. 5 regolamento 1R/2022, dovranno essere eseguite almeno 2 verticali di indagine di cui un sondaggio geognostico a carotaggio continuo attrezzato con piezometro, prelievo di campioni indisturbati su cui effettuare le opportune prove di laboratorio.

Per la determinazione dell'azione sismica dovrà essere prevista un'indagine sismica di superficie ai sensi di quanto definito al par. 2, p. 2, lett. b) dell'All. 1 art. 5 regolamento 1R/2022.

La classe sismica 2* caratterizzata da contrasti di impedenza sismica attesa oltre alcune decine di metri dal piano campagna e con frequenza fondamentale del terreno indicativamente inferiore a 1 Hz, è subordinata nella fase di progettazione alla verifica dell'eventuale insorgenza di fenomeni di doppia risonanza terreno-struttura. Tale verifica verrà condotta mediante l'analisi combinata della frequenza fondamentale del terreno e del periodo proprio delle tipologie edilizie.

L'intervento non presenta particolari condizionamenti dal punto di vista idraulico.

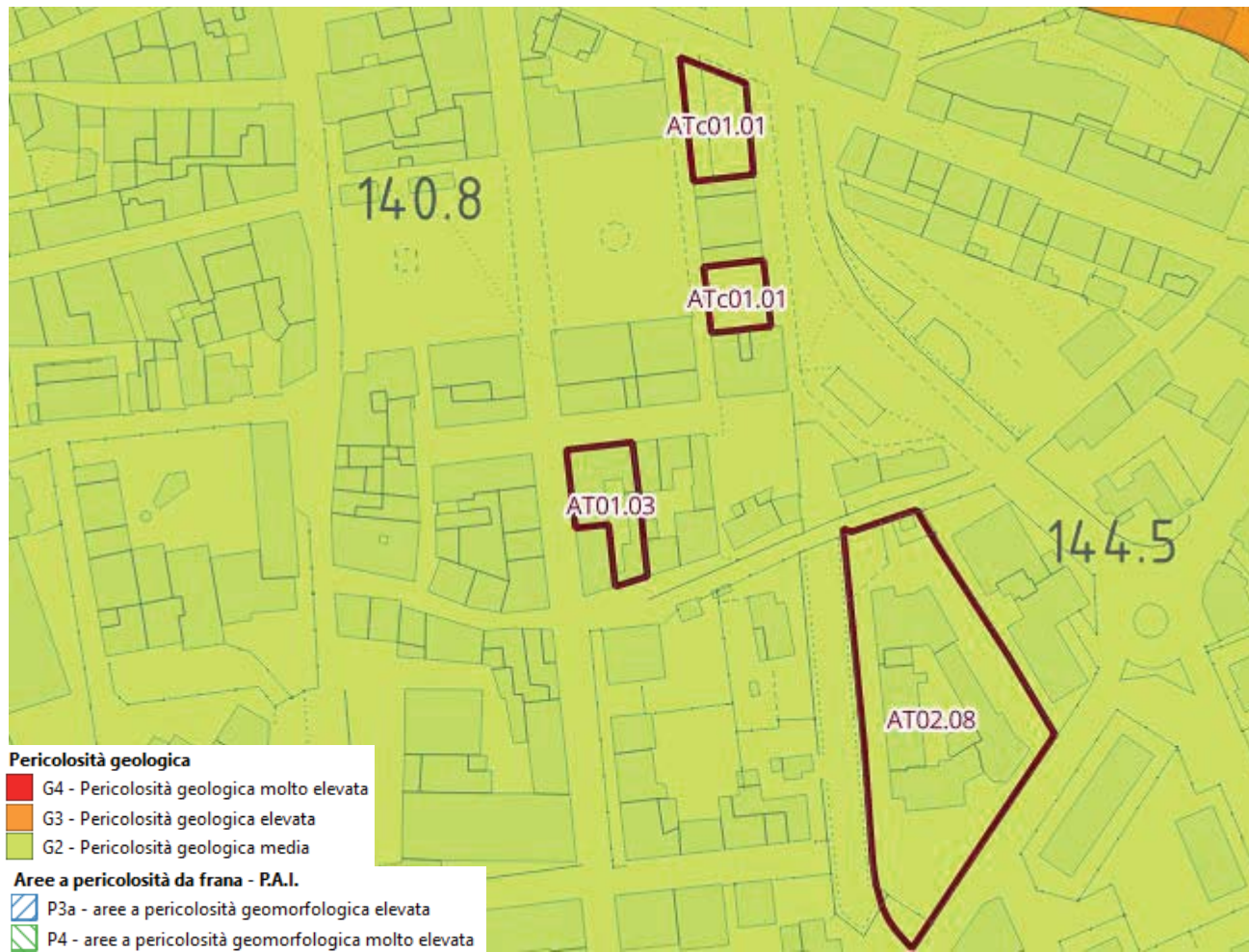


Figura 1 – estratto della carta di pericolosità geologica

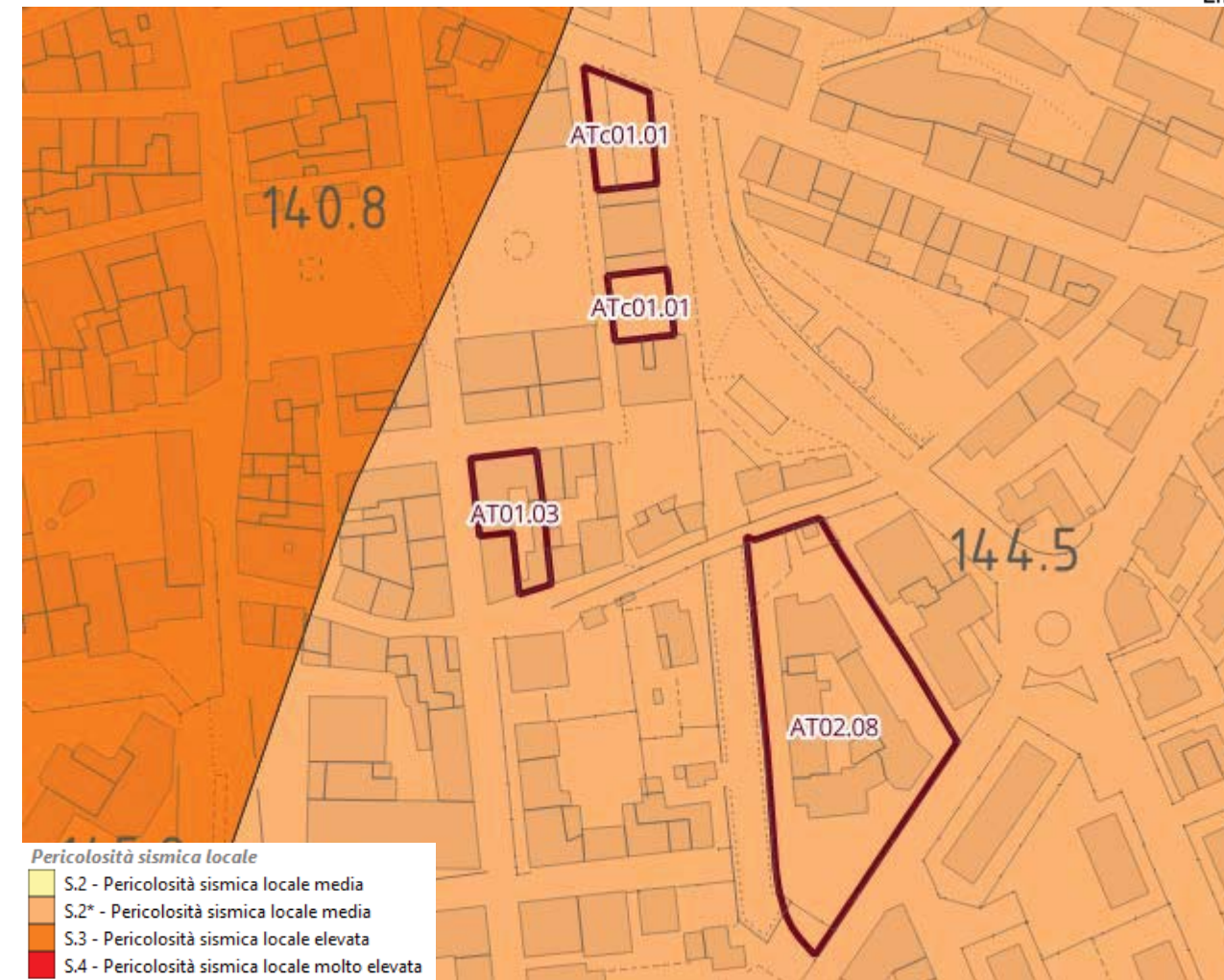


Figura 2 – estratto della carta di pericolosità sismica locale



Figura 3 - estratto della carta di pericolosità per alluvioni

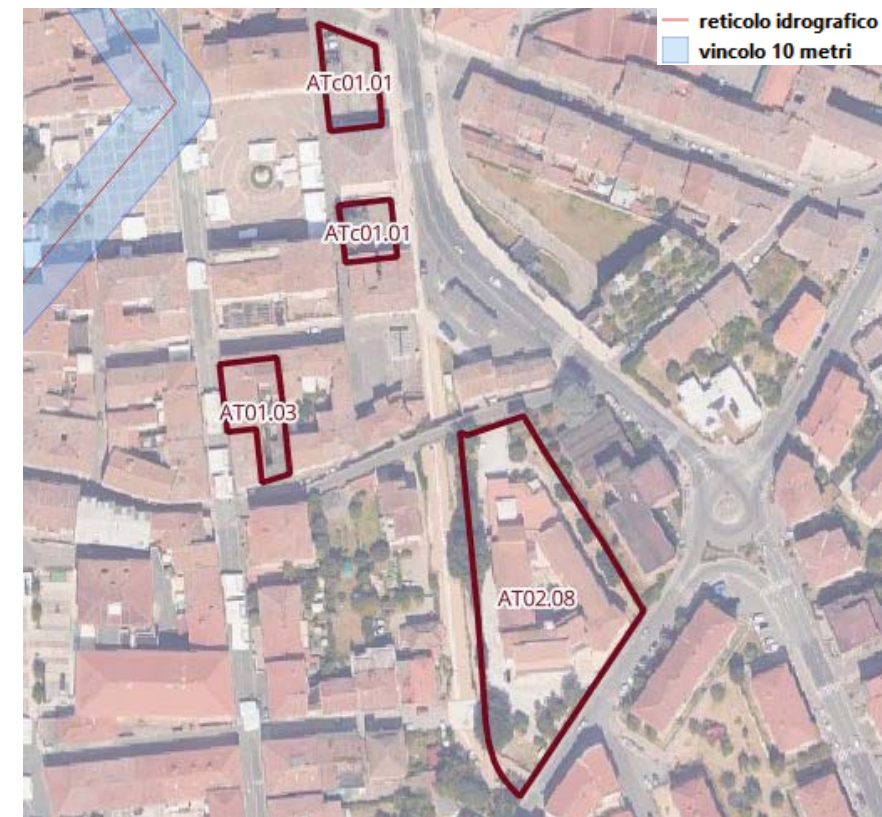


Figura 4 – Asta del reticolo idrografico regionale e vincolo dei 10 m dal ciglio di sponda (Art. 3 LR 41/2018)