

## SCHEDA DI FATTIBILITÀ

46\_AT08.03 – Completamento residenziale in via S. Mainardi, via Giotto a Campiglia



Assegnazione delle classi di PERICOLOSITA'		
Geologica	Sismica	Idraulica
G.2	S.2 *	-

### MODI DI ATTUAZIONE

IC, Progetti unitari da convenzionare

ID, interventi diretti

### AREE DI TRASFORMAZIONE

AC, Aree copianificate

AN, Aree di nuova edificazione

### PROGETTO NORMA (Id)

varchi visivi

### PROGETTO

aep - aree di concentrazione della nuova edificazione per la produzione

idp - aree per gli interventi diretti produttivi

pp - aree a parcheggio di uso pubblico

mg - aree per fasce arborata e cespugliata per la mitigazione paesaggistica

v - nuova viabilità

### NORMA (Id)

TAV. 2	AT08.03 - Il progetto prevede la nuova edificazione di un lotto di completamento all'interno del tessuto urbano.
Base cartografica:	1:2000
Geologia:	Travertini e calcari continentali (VILt)
Geomorfologia:	-
MOPS	Zone stabili suscettibili di amplificazioni locali (Z3)
Pericolosità geologica:	Pericolosità geologica media (G.2)
Pericolosità sismica locale:	Pericolosità sismica locale media (S.2*)
Pericolosità idraulica:	-
Battenti Tr 200 (media):	-
Magnitudo:	-
PAI:	-
PGRA:	-

La realizzazione di interventi di nuova edificazione o di nuove infrastrutture è subordinata all'esito degli studi geologici, idrogeologici e geotecnici che dovranno essere redatti sulle risultanze di apposita campagna geognostica e sismica. Secondo quanto previsto dalla scheda norma, l'area di intervento presenta una superficie massima edificabile di 200 mq per una volumetria prevista inferiore a 1500 mc. L'intervento rientra pertanto in classe d'indagine 2; per la parametrizzazione del volume geotecnico significativo, così come definito al par. 2, p. 2, lett. a) e c) dell'All. 1 art. 5 regolamento 1R/2022, è da prevedersi almeno 1 verticale di indagine per superfici in pianta inferiori a 300mq.

Per la determinazione dell'azione sismica dovrà essere prevista un'indagine sismica di superficie ai sensi di quanto definito al par. 2, p. 2, lett. b) dell'All. 1 art. 5 regolamento 1R/2022.

La classe sismica 2\* caratterizzata da contrasti di impedenza sismica attesa oltre alcune decine di metri dal piano campagna e con frequenza fondamentale del terreno indicativamente inferiore a 1 Hz, è subordinata nella fase di progettazione alla verifica dell'eventuale insorgenza di fenomeni di doppia risonanza terreno-struttura. Tale verifica verrà condotta mediante l'analisi combinata della frequenza fondamentale del terreno e del periodo proprio delle tipologie edilizie.

L'intervento non presenta particolari condizionamenti dal punto di vista idraulico.

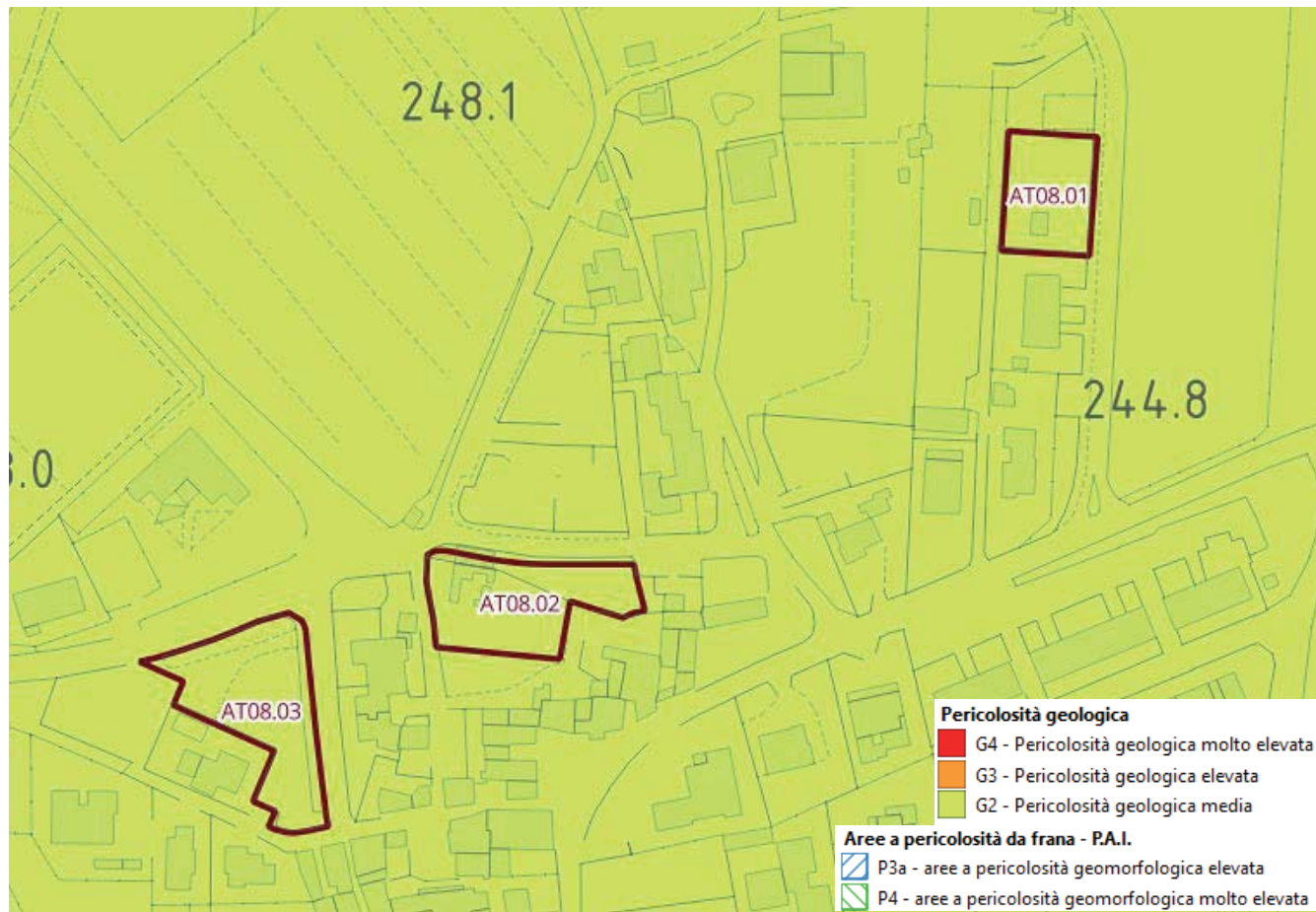


Figura 1 - estratto della carta di pericolosità geologica

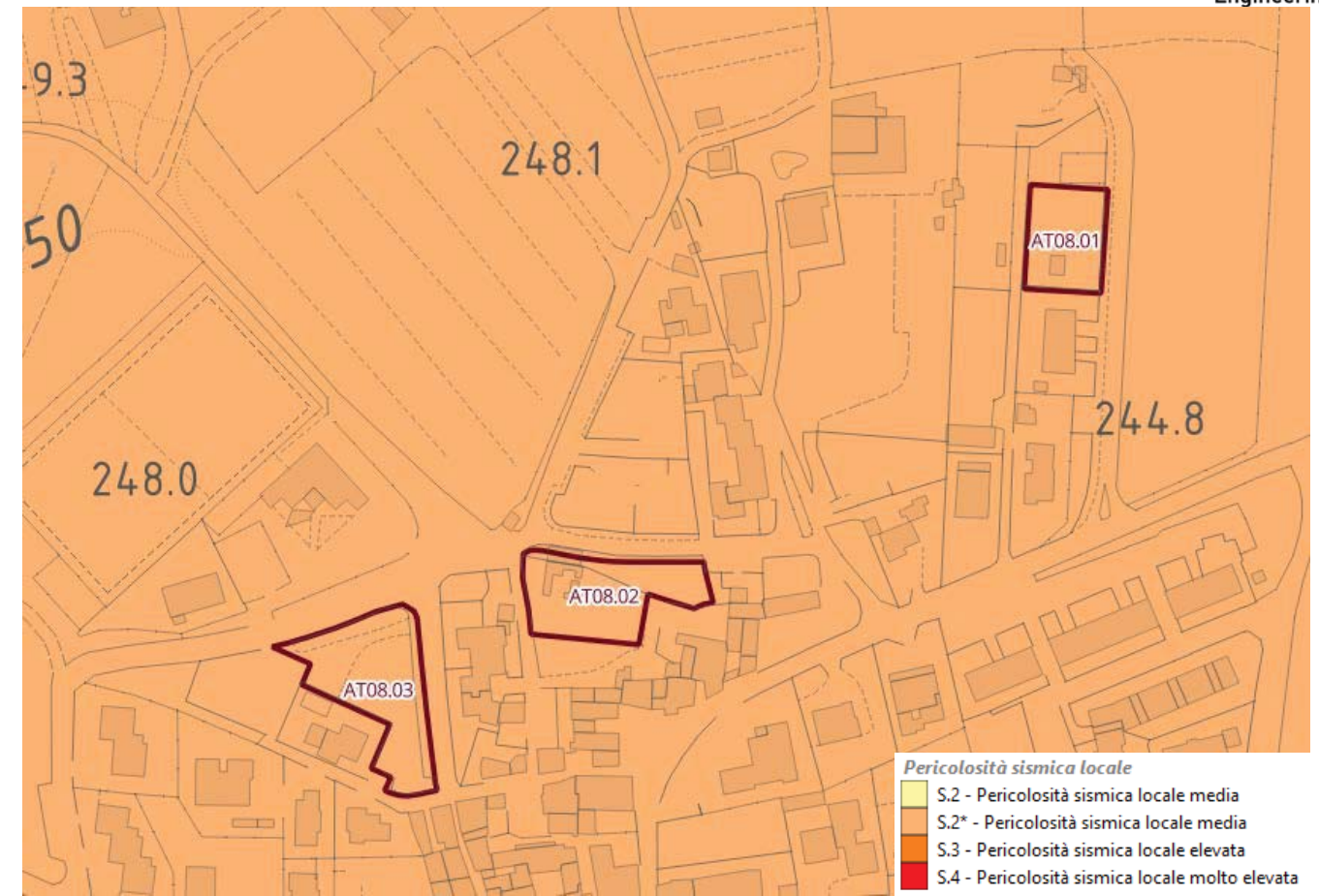


Figura 2 - estratto della carta di pericolosità sismica locale

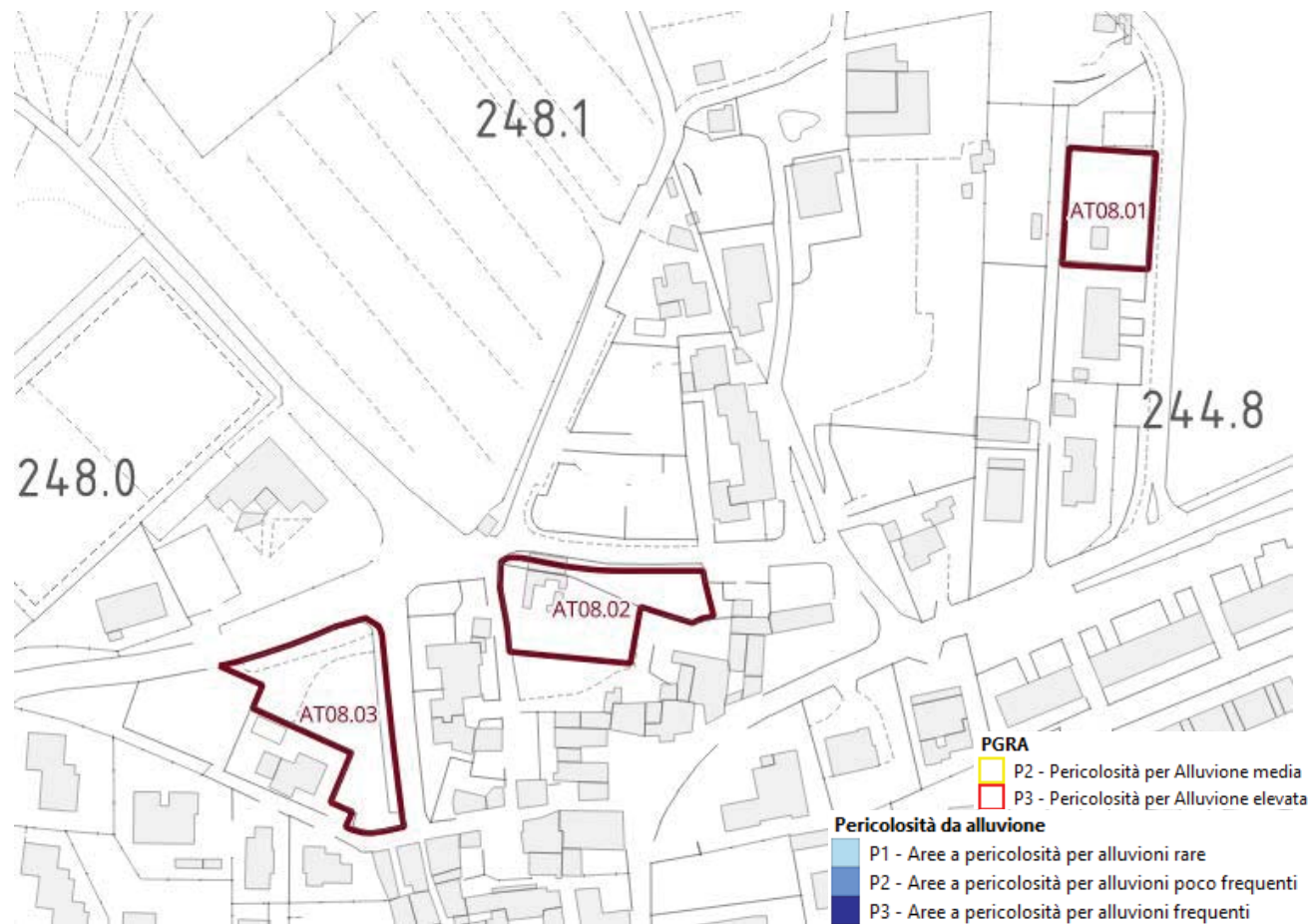


Figura 3 - estratto della carta di pericolosità per alluvioni



Figura 4 - Asta del reticolo idrografico regionale e vincolo dei 10 m dal ciglio di sponda (Art. 3 LR 41/2018)