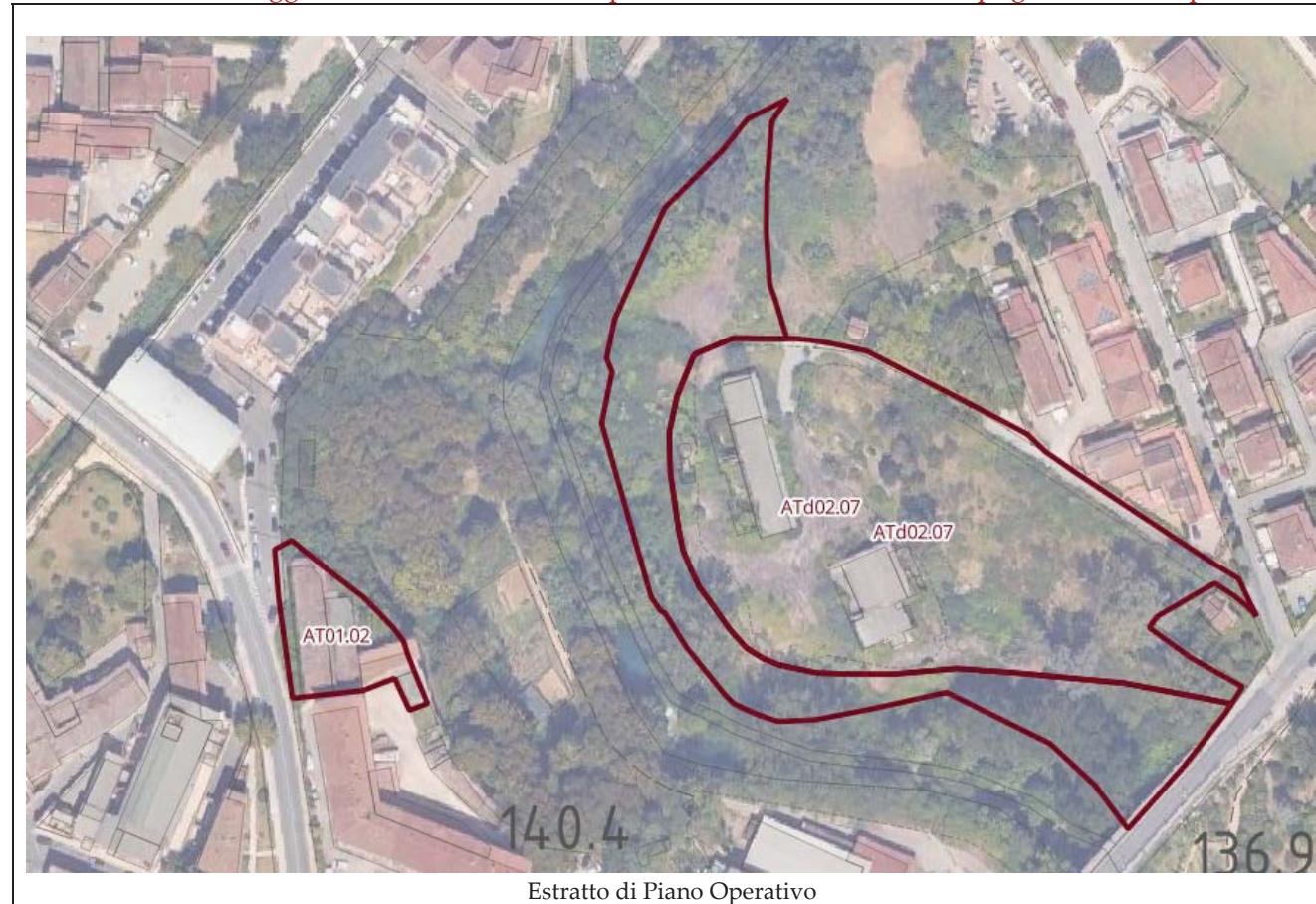


## SCHEDA DI FATTIBILITÀ

17 ATd02.07 – Area soggetta a trasferimento di Superficie Edificata al Ponte di Spugna, via dei Cipressi



Assegnazione delle classi di PERICOLOSITA'		
Geologica	Sismica	Idraulica
<b>G.3 - G.4</b>	<b>S.2* - S.3 - S.4</b>	<b>P.1 - P.2 - P.3</b>

### MODI DI ATTUAZIONE

IC, Progetti unitari da convenzionare

ID, interventi diretti

### AREE DI TRASFORMAZIONE

AC, Aree copianificate

AN, Aree di nuova edificazione

### PROGETTO NORMA (Id)

varchi visivi

### PROGETTO

aep - aree di concentrazione della nuova edificazione per la produzione

idp - aree per gli interventi diretti produttivi

pp - aree a parcheggio di uso pubblico

mg - aree per fasce arborata e cespugliata per la mitigazione paesaggistica

v - nuova viabilità

### NORMA (Id)

TAV. 2	ATd02.07 - Il progetto prevede la riqualificazione dell'area in collegamento con il Parco fluviale dell'Elsa, con demolizione dei fabbricati legati alle precedenti attività produttive (lavorazione del marmo).
Base cartografica:	1:2000
Geologia:	Sabbie e arenarie gialle (PLIs)
Geomorfologia:	Deposito alluvionale attivo ghiaie (b), Deposito alluvionale inattivo sabbie (b), Deposito superficiale (tr), Area a franosità diffusa, Orlo di scarpata di erosione fluviale
MOPS	Zone stabili suscettibili di amplificazioni locali (Z4), Zone di attenzione di instabilità di versante non definita
Pericolosità geologica:	Pericolosità geologica elevata (G.3), Pericolosità geologica molto elevata (G.4)
Pericolosità sismica locale:	Pericolosità sismica locale media (S.2*), Pericolosità sismica locale elevata (S.3), Pericolosità sismica locale molto elevata (S.4)
Pericolosità idraulica:	Aree a pericolosità per alluvioni rare (P1), Aree a pericolosità per alluvioni poco frequenti (P2), Aree a pericolosità per alluvioni frequenti (P3)
Battenti Tr 200 (media):	0.30 m - 1.46 m
Magnitudo:	Moderata (M1), Severa (M2), Molto severa (M3)
PAI:	P4 - aree a pericolosità geologica molto elevata, P3 - Area a pericolosità geologica elevata
PGRA:	P2 - pericolosità per alluvione media, P3 - pericolosità per alluvione elevata

Secondo quanto previsto dalla scheda norma per l'area di intervento è prevista la demolizione dei fabbricati presenti e la riqualificazione dell'area. Non è prevista la realizzazione di volumi a nessun titolo; per i volumi demoliti è previsto il trasferimento degli stessi in nell'area "ATa04.05".

L'intervento, trattando esclusivamente demolizione dei fabbricati, non presenta particolari condizionamenti dal punto di vista geologico.

L'intervento non presenta particolari condizionamenti dal punto di vista sismico.

Dal punto di vista idraulico l'intervento interferisce con la fascia di tutela dei 10 m dal ciglio di sponda dell'asta idrica suddetta (rif. art.3 "Tutela dei corsi d'acqua" LR 41/2018), sono consentiti gli interventi di cui all'art. 3 della LR 41/2018, per i quali dovranno essere ottenute le autorizzazioni dall'autorità idraulica competente.

Le aree interessate da pericolosità idraulica non dovranno subire variazioni morfologiche.

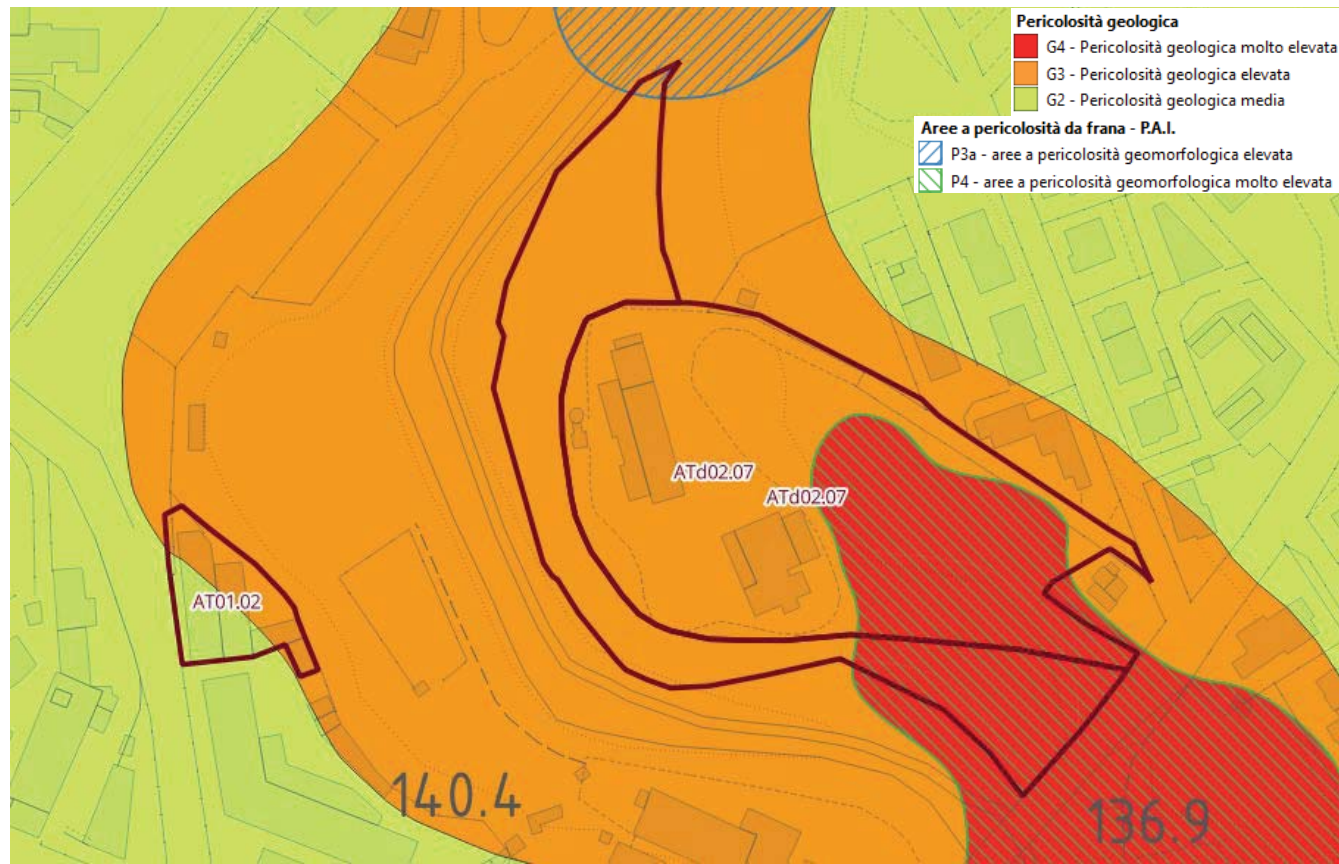


Figura 1-estratto della carta di pericolosità geologica

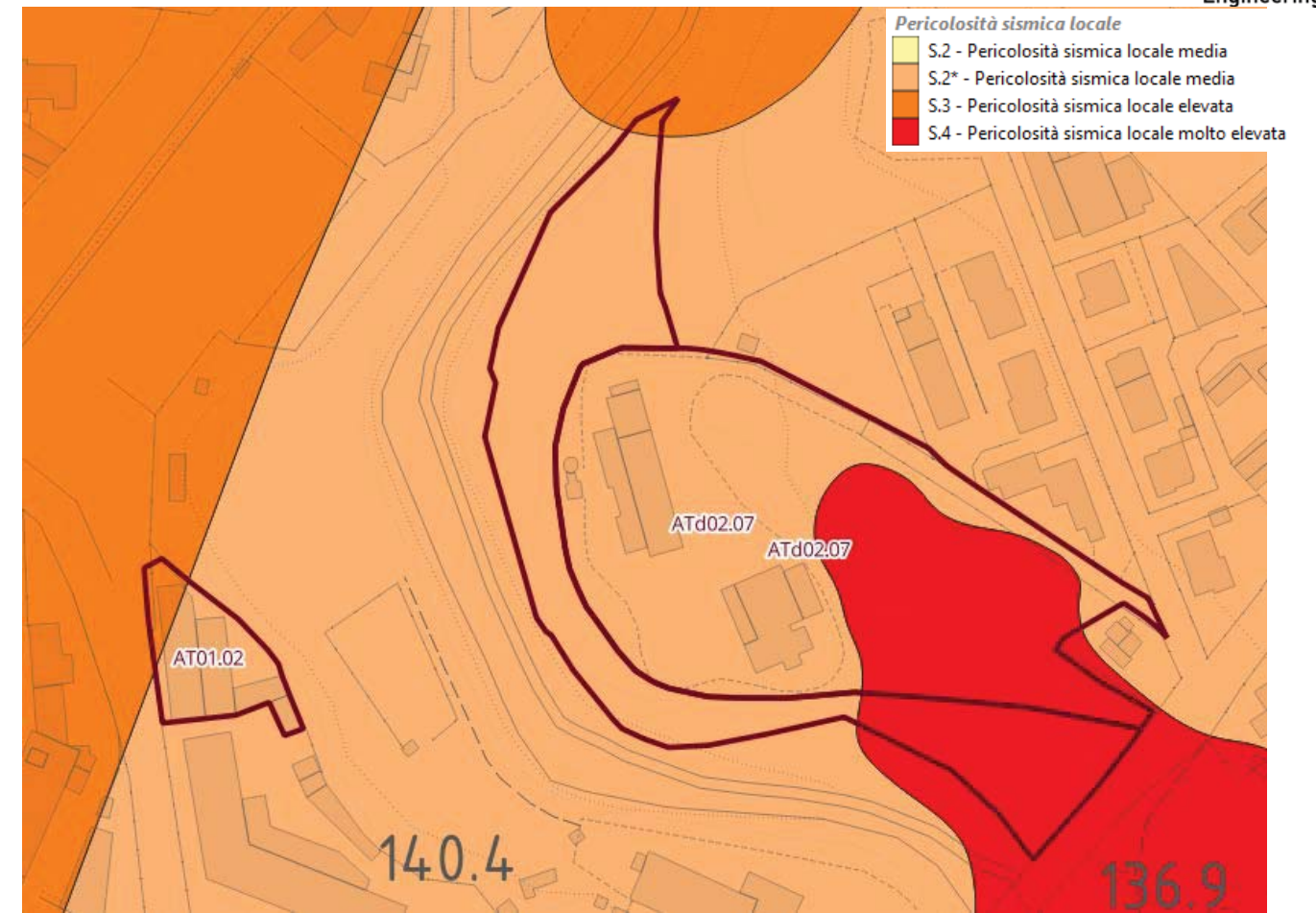


Figura 2-estratto della carta di pericolosità sismica locale

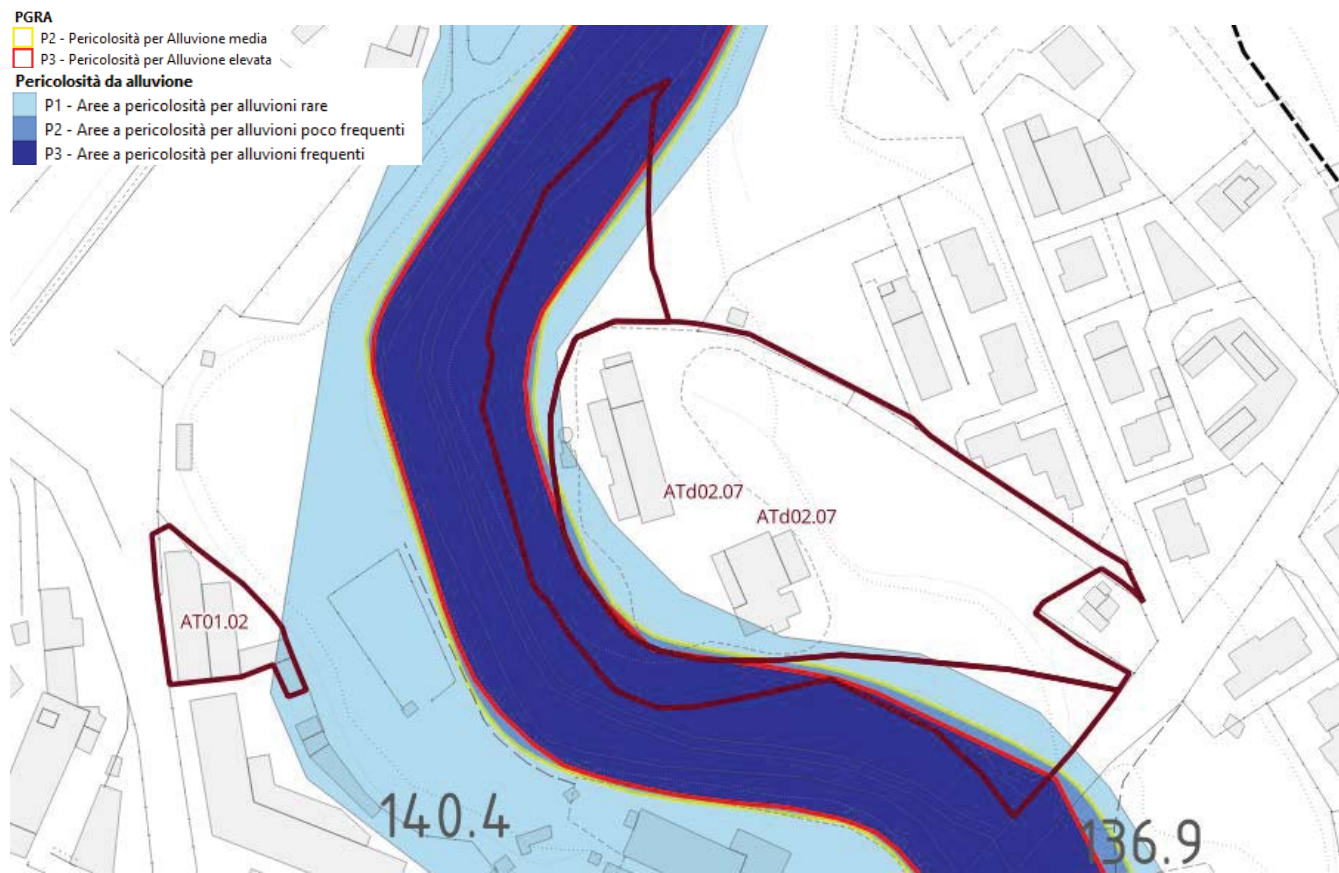


Figura 3 - estratto della carta di pericolosità per alluvioni



Figura 4 - Asta del reticolo idrografico regionale e vincolo dei 10 m dal ciglio di sponda (Art. 3 LR 41/2018)