

AREA DI VARIANTE 34 : BORGONUOVO

In questa area è previsto l'ampliamento dell'area edificabile, con un incremento edificatorio di 70 mq sn.

INQUADRAMENTO GEOLOGICO E STRATIGRAFICO

Nell'area affiorano terreni riferibili ai Depositi continentali quaternari, definibili *Calcari di Badia a Coneo*, i vari litotipi costituenti la formazione sono per lo più rappresentati da calcari lacustri biancastri, a grana fine e da travertini fitoclastici, spesso alla base o intercalate agli strati calcarei, sono presenti delle argille limose grigie contenenti abbondanti frammenti di travertino, o livelli di sabbie o limi calcarei, biancastri. La stratificazione è irregolare, con spessori variabili, ma generalmente sub-orizzontale o debolmente inclinata verso valle.

INQUADRAMENTO GEOMORFOLOGICO

L'area si trova in all'interno, di un altopiano piuttosto esteso, che si estende verso occidente, con una morfologia molto regolare, da Campiglia a Le Grazie, fino a Quartaia.

Dunque in un'area praticamente pianeggiante, a quote di circa 231 m sul livello del mare.

Nella zona in oggetto, non si notano forme di erosione e/o di dissesto, e le rotture di pendenza più vicine sono poste ad almeno 85 m; pertanto l'area è stabile.

SENSIBILITA' ACQUIFERI AI SENSI PTCP

L'area di variante è a vulnerabilità elevata, pertanto Sensibile di Classe 1; per essa valgono le salvaguardie di cui al Capo A art. A2 del vigente PTCP.

L'intervento previsto non è in contrasto con tale disciplina, purché per la sua realizzazione non si utilizzino fondazioni profonde o scavi di profondità tali da creare vie preferenziali di infiltrazione dal suolo alle falde sottostanti o che venga a mancare il franco necessario ad evitare interferenze con la falda; inoltre che le attività antropiche siano orientate in modo da perseguire la limitazione delle infiltrazioni di sostanze inquinanti.

PERIMETRAZIONI PAI ARNO

L'area in oggetto, secondo il quadro conoscitivo del Piano di Bacino Arno, è esterna a perimetrazioni di pericolosità elevata o molto elevata sia relative a pericolosità idraulica che a pericolosità per frana.

PERICOLOSITA' GEOMORFOLOGICA (Tav.34.a)

In accordo con i contenuti della Carta di Pericolosità del vigente Piano Strutturale, gli elementi di tipo morfologico, litotecnico e orografico presenti nell'area sono tali da definirla in classe di **pericolosità geomorfologica media G.2**

PERICOLOSITA' IDRAULICA (Tav.34.b)

L'area si trova all'interno di un'altopiano, lontana da corsi d'acqua sia in senso orizzontale che verticale.

Né l'area è soggetta a ristagno per drenaggio difficoltoso. Pertanto l'area è classificata, secondo criteri orografico-geometrici, a **Pericolosità Idraulica bassa I.1.**

FATTIBILITA' GEOMORFOLOGICA (Tav.34.c)

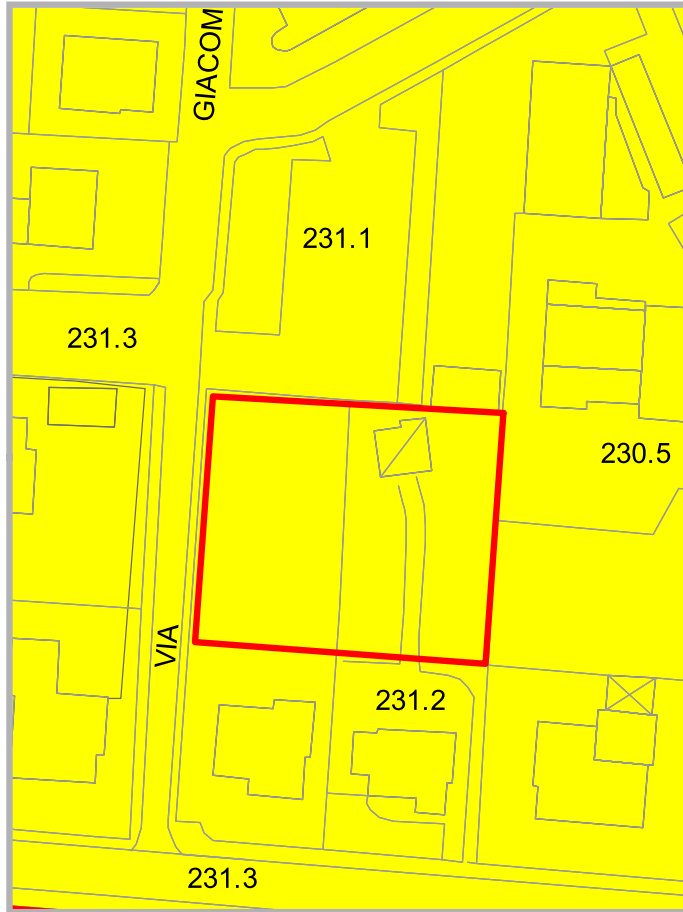
Per l'area, essendo prevista nuova edificazione, si determina una classe di **fattibilità con normali vincoli F.2**, in cui gli interventi previsti sono attuabili senza particolari condizioni. Dove è prevista la realizzazione di parcheggi scoperti si determina **fattibilità senza particolari limitazioni F1.**

FATTIBILITA' IDRAULICA (Tav.34.d)

Stante l'assenza di rischio idraulico, e la posizione collinare si attribuisce **fattibilità senza particolari limitazioni F1**

34 - BORGONUOVO

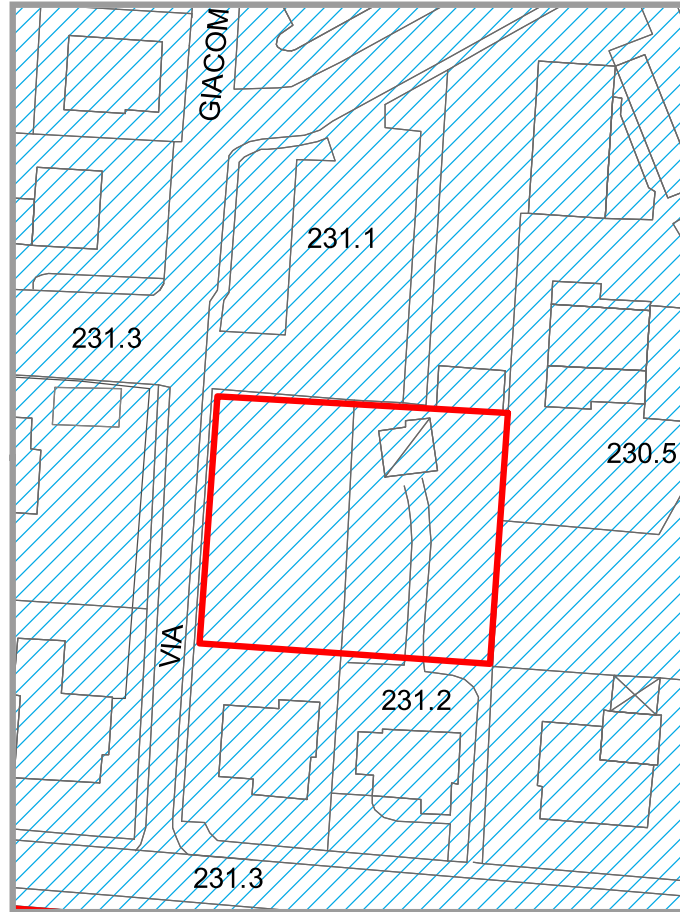
Carta della Pericolosità Geomorfologica Tav. 34a



scala 1:1000

- pericolosità bassa G.1
- pericolosità media G.2
- pericolosità elevata G.3
- pericolosità molto elevata G.4
- Area di variante

Carta della Pericolosità Idraulica Tav. 34b

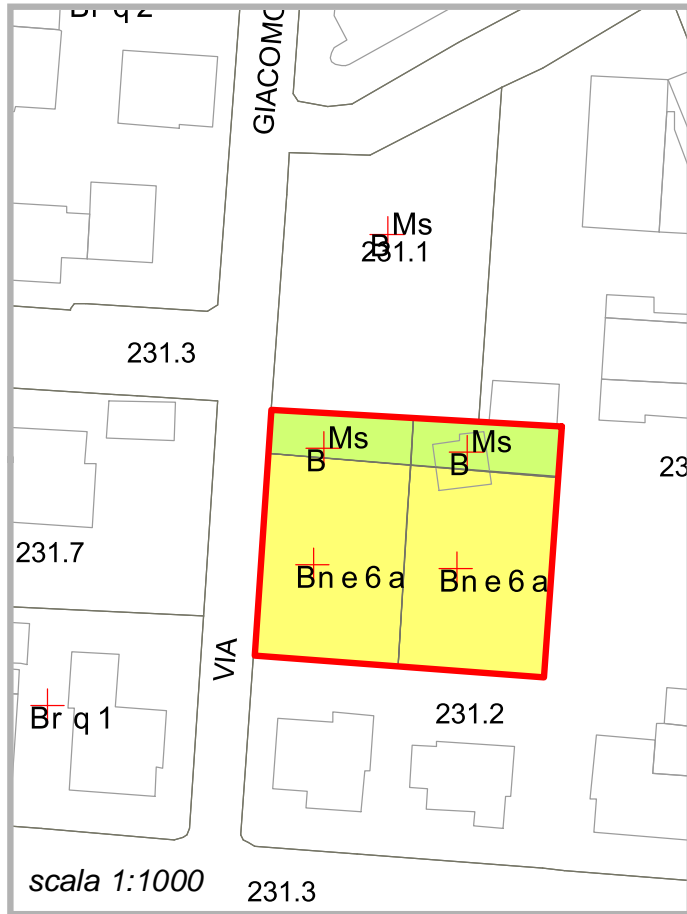


scala 1:1000

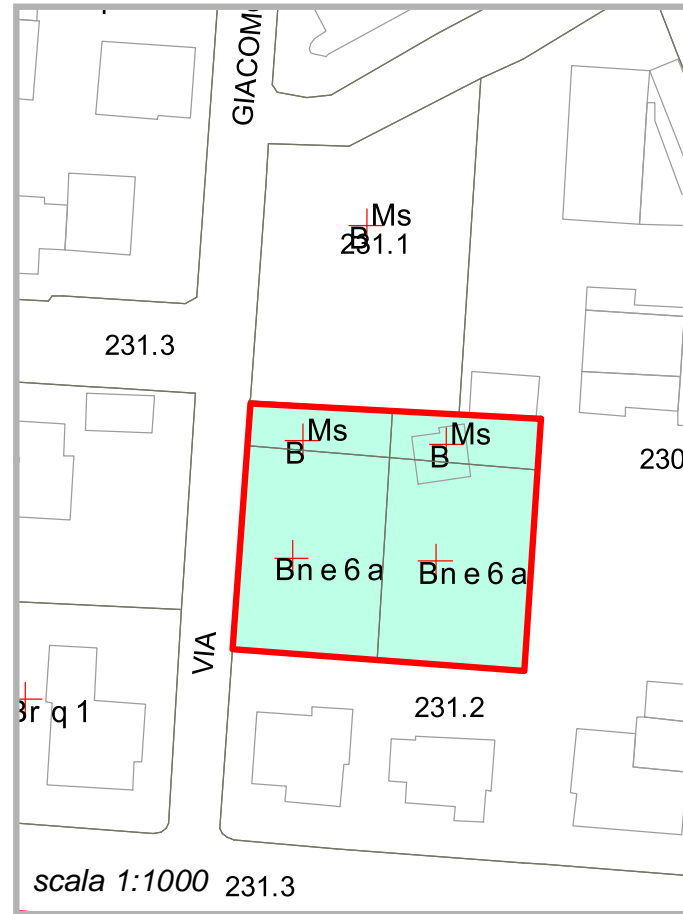
- pericolosità bassa I.1
- pericolosità media I.2
- pericolosità elevata I.3
- pericolosità molto elevata I.4
- non edificabile per motivi idraulici n.e.i.
- Area di variante

34 - BORGONUOVO

Carta della Fattibilità Geomorfologica Tav. 34c



Carta della Fattibilità Idraulica Tav. 34d



Zoning

Ms - Parcheggi scoperti

Bne - Nuove edificazioni residenziali

- Fattibilità senza particolari limitazioni F1
- Fattibilità con normali vincoli F2
- Fattibilità condizionata F3
- Fattibilità limitata F4
- Area di variante

- Fattibilità senza particolari limitazioni F1
- Fattibilità con normali vincoli F2
- Fattibilità condizionata F3
- Fattibilità limitata F4
- Area di variante