

## AREA DI VARIANTE 33 : GOLF LA BADIA

In questa area è prevista un ampliamento del campo da golf. Da E a F, Ps

### INQUADRAMENTO GEOLOGICO E STRATIGRAFICO

Nell'area affiorano terreni riferibili ai Depositi continentali quaternari, definibili *Calcari di Badia a Coneo*, da un punto di vista litologico si tratta di un "mudstone", cioè di un originario fango calcareo di precipitazione chimico-fisica, depositatosi in una sottile lama d'acqua, ricca di bicarbonato di calcio; in questa facies sono prevalenti calcari compatti a grana fine o media, di colore grigio chiaro, a tessitura uniforme, generalmente massicci o mal stratificati, spesso intensamente carsificati e travertini fitoclastici e/o calcareniti fitoclastiche, cioè calcari a grado di cementazione molto variabile, biancastri o nocciola, molto porosi, spugnosi e pulvirulenti; presentano stratificazione grossolana e irregolare, spesso contengono incrostazioni tubulari di varia natura; associati a sabbie e limi calcarei a fitoclasti di Characeae, sono grossi banchi alla base delle placche travertinose, di colore biancastro o giallo chiaro; contengono anche livelli lignitiferi o intercalazioni limose e/o argillose terrigene.

Nei primi metri dal piano campagna sono presenti terreni residuali, di alterazione dei calcari, dette "terre rosse", costituite da argille rosso cupo con breccie calcaree.

### INQUADRAMENTO GEOMORFOLOGICO

Questa zona si trova in un versante di raccordo tra due alti morfologici, l'altitudine sul livello del mare è compresa tra 200 e 170 m; qui la morfologia, è leggermente acclive, verso l'incisione del Botro di Paterna che si trova ad W, con pendenze medie del 10% circa, ed andamento regolare del versante.

Nell'area e nelle sue vicinanze le uniche rotture di pendenza naturali sono rappresentate dall'incisione del Botro, nel tratto iniziale, dove ancora le sponde non sono incise; mentre poco a N si trovano i tagli artificiali del raccordo autostradale Si-FI. Nel complesso dell'area non sono visibili forme di dissesto, provocate da azione delle acque o da gravità; pertanto l'area è stabile.

### SENSIBILITA' ACQUIFERI AI SENSI PTCP

L'area di variante è a vulnerabilità elevata, pertanto Sensibile di Classe 1; per essa valgono le salvaguardie di cui al Capo A art. A2 del vigente PTCP.

L'intervento previsto non è in contrasto con tale disciplina, purché per la sua realizzazione non si utilizzino fondazioni profonde o scavi di profondità tali da creare vie preferenziali di infiltrazione dal suolo alle falde sottostanti o che venga a mancare il franco necessario ad evitare interferenze con la falda; inoltre che le attività antropiche siano orientate in modo da perseguire la limitazione delle infiltrazioni di sostanze inquinanti.

### PERIMETRAZIONI PAI ARNO

L'area in oggetto, secondo il quadro conoscitivo del Piano di Bacino Arno, è esterna a perimetrazioni di pericolosità elevata o molto elevata sia relative a pericolosità idraulica che a pericolosità per frana.

PERICOLOSITA' GEOMORFOLOGICA (Tav.33.a)

In accordo con i contenuti della Carta di Pericolosità del vigente Piano Strutturale, gli elementi di tipo morfologico, litotecnico e orografico presenti nell'area sono tali da definirla in classe di **pericolosità geomorfologica media G.2**

PERICOLOSITA' IDRAULICA (Tav.33.b)

Il corso d'acqua più vicino è il nascente Botro di Paterna, che in parte borda la l'area, in questo tratto l'area è a **Pericolosità Idraulica elevata I.3**. L'area si trova in posizione collinare, il resto dell'area è in posizione collinare e non è soggetta a ristagno per drenaggio difficoltoso. Pertanto il resto dell'area è classificato, secondo criteri orografico-geometrici, a **Pericolosità Idraulica bassa I.1**.

FATTIBILITA' GEOMORFOLOGICA (Tav.33.c)

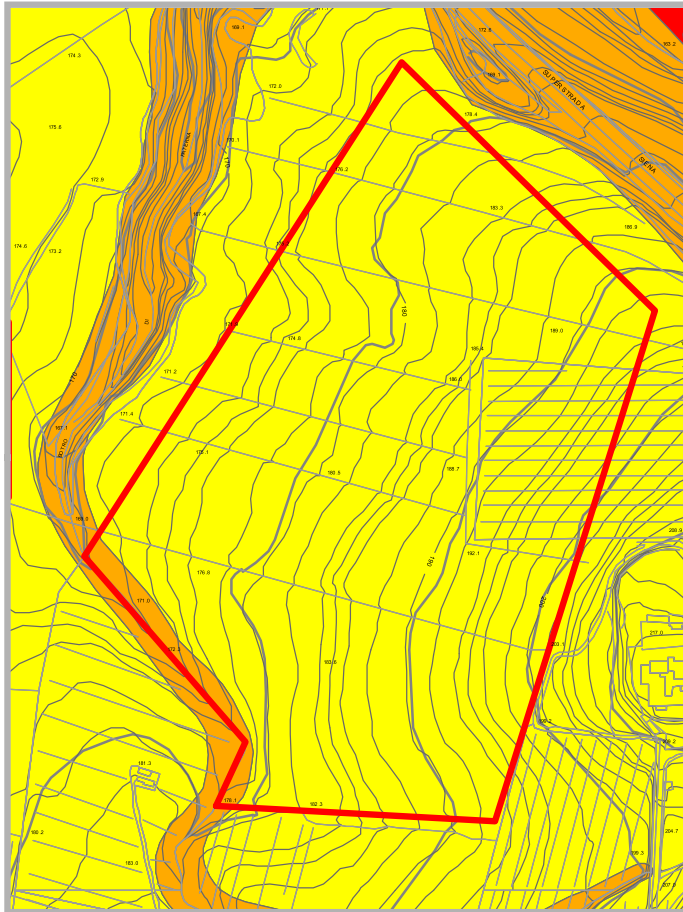
Dato il tipo di previsione, in cui sono esclusi manufatti o movimenti terra significativi, si determina una classe di **fattibilità senza particolari limitazioni F1**

FATTIBILITA' IDRAULICA (Tav.33.d)

Dato il tipo di previsione, in cui sono esclusi manufatti o movimenti terra significativi, si determina una classe di **fattibilità senza particolari limitazioni F1**

# 33 - GOLF LA BADIA

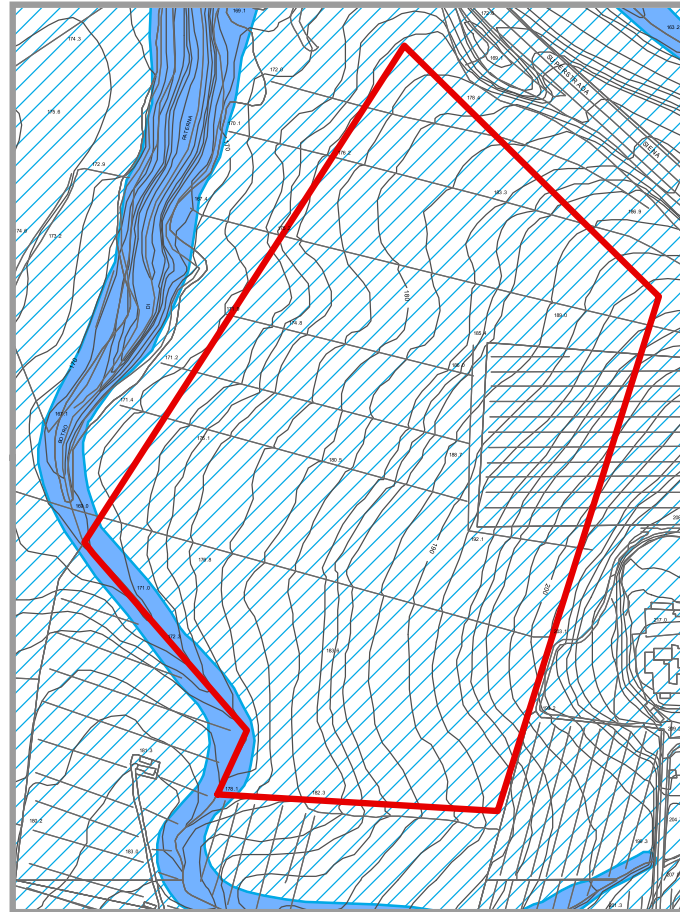
Carta della Pericolosità Geomorfologica Tav. 33a



scala 1:5000

- pericolosità bassa G.1
- pericolosità media G.2
- pericolosità elevata G.3
- pericolosità molto elevata G.4
- Area di variante

Carta della Pericolosità Idraulica Tav. 33b

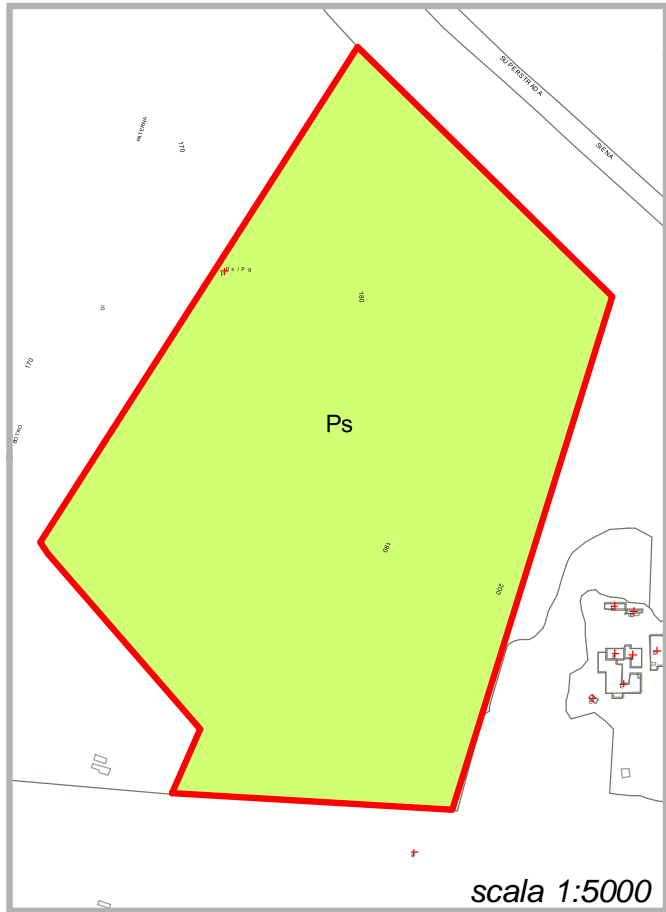


scala 1:5000

- pericolosità bassa I.1
- pericolosità media I.2
- pericolosità elevata I.3
- pericolosità molto elevata I.4
- non edificabile per motivi idraulici n.e.i.
- Area di variante

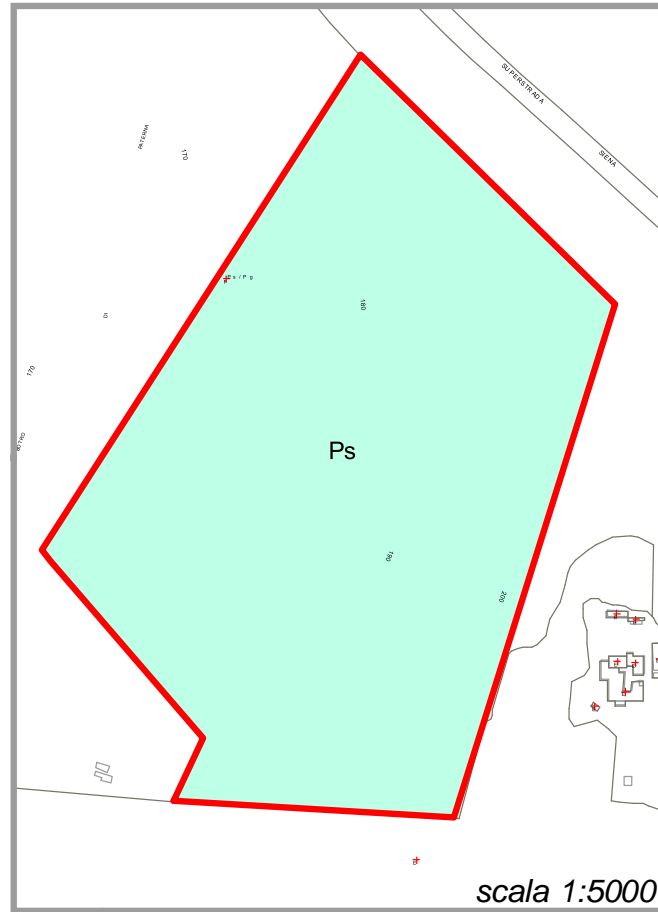
# 33 - GOLF LA BADIA

Carta della Fattibilità Geomorfologica Tav. 33c



- Fattibilità senza particolari limitazioni F1
- Fattibilità con normali vincoli F2
- Fattibilità condizionata F3
- Fattibilità limitata F4
- Area di variante

Carta della Fattibilità Idraulica Tav. 33d



- Fattibilità senza particolari limitazioni F1
- Fattibilità con normali vincoli F2
- Fattibilità condizionata F3
- Fattibilità limitata F4
- Area di variante

## Zoning

Ps - Campi sportivi scoperti