

AREA DI VARIANTE 55 : VIA VOLTERRANA

In questa area è previsto intervento di recupero con possibilità di incremento volumetrico degli edifici esistenti.

INQUADRAMENTO GEOLOGICO E STRATIGRAFICO

Nell'area affiorano terreni riferibili ai Depositi continentali quaternari, definibili *Calcari di Badia a Coneo*, i vari litotipi costituenti la formazione sono per lo più rappresentati da calcari lacustri biancastri, a grana fine e da travertini fitoclastici, spesso alla base o intercalate agli strati calcarei, sono presenti delle argille limose grigie contenenti abbondanti frammenti di travertino, o livelli di sabbie o limi calcarei, biancastri. La stratificazione è irregolare, con spessori variabili, ma generalmente sub-orizzontale o debolmente inclinata verso valle. A pochi metri di profondità c'è il contatto con le Sabbie marine plioceniche.

INQUADRAMENTO GEOMORFOLOGICO

L'area si trova ancora all'interno di un altopiano piuttosto esteso, che si estende verso occidente, con una morfologia molto regolare, da Campiglia a Le Grazie, fino a Quartaia.

Dunque in un'area poco acclive con pendenze di circa 14%, a quote di circa 230 m sul livello del mare.

Nella zona in oggetto, non si notano forme di erosione e/o di dissesto, e le rotture di pendenza, rappresentate da scarpate di modesta altezza stabili, sono poste oltre il limite meridionale dell'area; pertanto l'area è stabile.

SENSIBILITA' ACQUIFERI AI SENSI PTCP

L'area di variante è a vulnerabilità media, pertanto NON Sensibile; per essa non sono previste salvaguardie nel vigente PTCP e le opere previste sono attuabili senza particolari condizioni.

PERIMETRAZIONI PAI ARNO

L'area in oggetto, secondo il quadro conoscitivo del Piano di Bacino Arno, è esterna a perimetrazioni di pericolosità elevata o molto elevata sia relative a pericolosità idraulica che a pericolosità per frana.

PERICOLOSITA' GEOMORFOLOGICA (Tav.55.a)

In accordo con i contenuti della Carta di Pericolosità del vigente Piano Strutturale, gli elementi di tipo morfologico, litotecnico e orografico presenti nell'area sono tali da definirla in classe di **pericolosità geomorfologica media G.2**

PERICOLOSITA' IDRAULICA (Tav.55.b)

L'area si trova all'interno di un'altopiano, lontana da corsi d'acqua sia in senso orizzontale che verticale.

Né l'area è soggetta a ristagno per drenaggio difficoltoso. Pertanto l'area è classificata, secondo criteri orografico-geometrici, a **Pericolosità Idraulica bassa I.1.**

FATTIBILITA' GEOMORFOLOGICA (Tav.55.c)

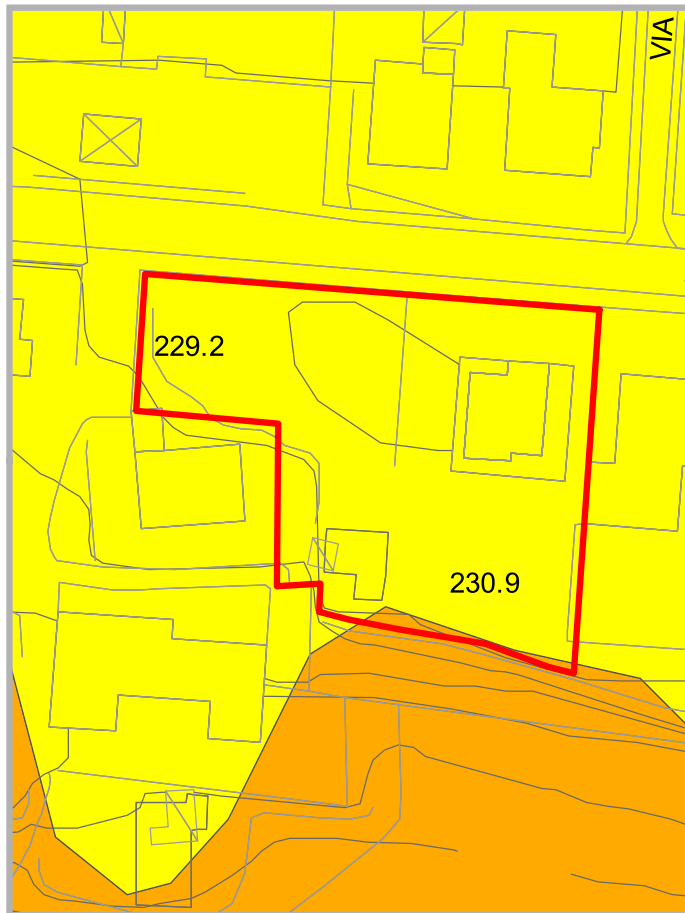
Per l'area, essendo prevista nuova edificazione in ampliamento, si determina una classe di **fattibilità con normali vincoli F.2**, in cui gli interventi previsti sono attuabili senza particolari condizioni.

FATTIBILITA' IDRAULICA (Tav.55.d)

Stante l'assenza di rischio idraulico, e la posizione collinare si attribuisce **fattibilità senza particolari limitazioni F1**

55 - VIA VOLTERRANA

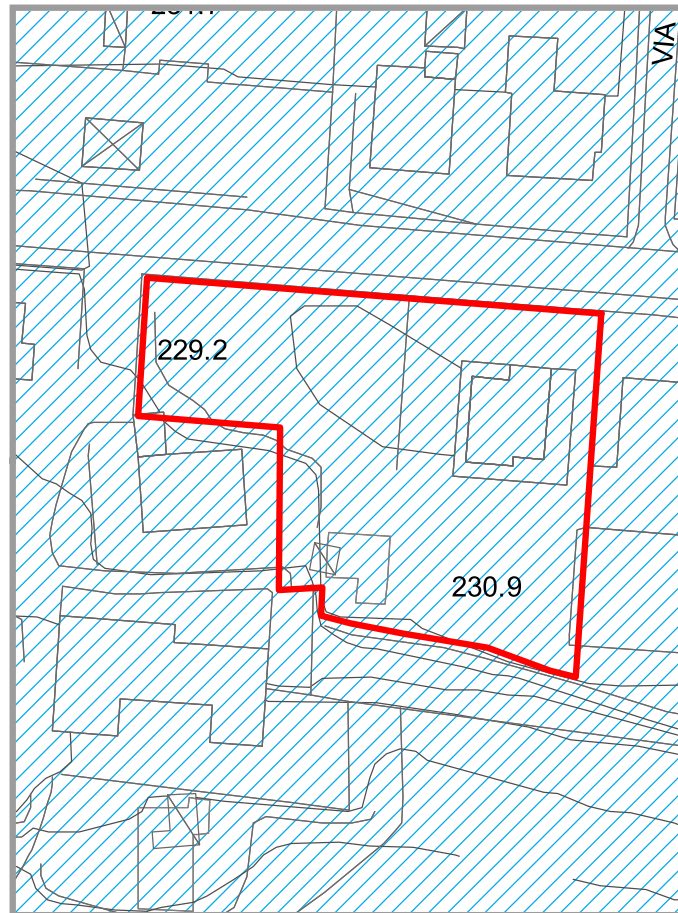
Carta della Pericolosità Geomorfológica Tav. 55a



scala 1:1000

- pericolosità bassa G.1
- pericolosità media G.2
- pericolosità elevata G.3
- pericolosità molto elevata G.4
- Area di variante

Carta della Pericolosità Idraulica Tav. 55b

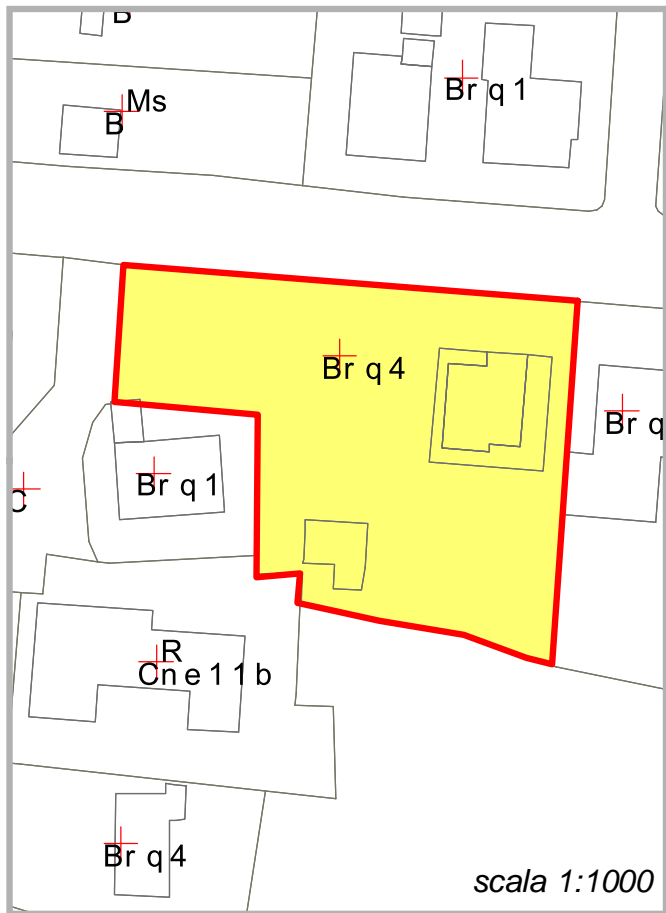


scala 1:1000

- pericolosità bassa I.1
- pericolosità media I.2
- pericolosità elevata I.3
- pericolosità molto elevata I.4
- non edificabile per motivi idraulici n.e.i.
- Area di variante

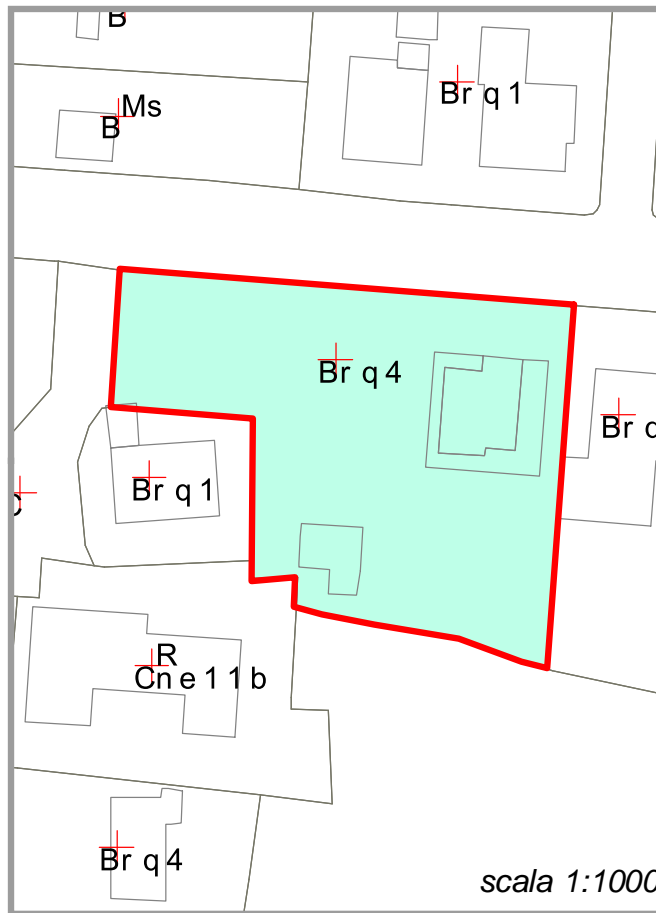
55 - VIA VOLTERRANA

Carta della Fattibilità Geomorfologica Tav. 55c



- Fattibilità senza particolari limitazioni F1
- Fattibilità con normali vincoli F2
- Fattibilità condizionata F3
- Fattibilità limitata F4
- Area di variante

Carta della Fattibilità Idraulica Tav. 55d



- Fattibilità senza particolari limitazioni F1
- Fattibilità con normali vincoli F2
- Fattibilità condizionata F3
- Fattibilità limitata F4
- Area di variante

Zoning

Brq- Ampliamento residenziale